

РСФСР

Министерство жилищно-коммунального хозяйства

\_\_\_\_\_ бюро технической инвентаризации  
Город (пос.) Шманнас  
Район \_\_\_\_\_

# ТЕХНИЧЕСКИЙ ПАСПОРТ НА ДОМОВЛАДЕНИЕ

По улице (пер.) \_\_\_\_\_ № 1

Квартал № \_\_\_\_\_

Инвентарный № 216

Составлен по состоянию на

« \_\_\_\_\_ » \_\_\_\_\_ 19 \_\_\_\_\_ г.

Форма технического паспорта утверждена приказом МКХ РСФСР от 6 мая 1968 г. № 167









## VI. Общие сведения

шифр  
(фонд)

год постройки 1989 надстроено в \_\_\_\_\_ году  
переоборудовано

год последнего капитального ремонта \_\_\_\_\_

число этажей 5

(кроме того, имеется: подвал, цокольный этаж, мансарда, мезонин  
(подчеркнуть))

число лестниц 6 шт., их уборочная площадь 545,9 кв. м.

Уборочная площадь общих коридоров и мест общего пользования \_\_\_\_\_ кв. м.

Средняя внутренняя высота помещений 2.45 м. Объем 16612 куб. м.

Общая полезная площадь дома 4362.0 кв. м.

Из них: а. Жилые помещения — полезная площадь 4362.0 кв. м.

в том числе жилой площади — 2453.4 кв. м.

Средняя площадь квартиры 27.3 кв. м.

### Распределение жилой площади

№№ в/п.	Жилая площадь находится	Количество		Жилая площадь	Текущие изменения					
		жилых кварт.	жилых комн.		количество		жилая площадь	количество		жилая площадь
					жилых кварт.	жи-лых комн.		жи-лых кварт.	жи-лых комн.	
1	2	3	4	5	6	7	8	9	10	11
1	В квартирах	90	180	2453,4						
2	В помещен. коридорн. системы									
3	В общежитиях									
4	Служебная жилая площадь									
5	Маневровая жилая площадь									

### Из общего числа жилой площади находится

руб.									
	а) в мансардах								
Всего	б) в подвалах								
в. в. действит. стоимость	в) в цокольных этажах								
8	г) в бараках								

### Распределение квартир по числу комнат (без общежит. и коридорн. системы)

№№ в/п.	Квартиры	Число квартир	Их жилая площадь	Текущие изменения			
				число квартир	их жилая площадь	число квартир	их жилая площадь
1	2	3	4	5	6	7	8
1	Однокомнатные	30	536,2				
2	Двухкомнатные	30	831,1				
3	Трехкомнатные	30	1086,1				
4	Четырехкомнатные						
5	Пятикомнатные						
6	Шестикомнатные						
7	В семь и более комнат						
	Всего:	90	2453,4				



**Нежилые помещения: полезная площадь, кв. м.**

№ по порядку	Классификация помещений	Основная		Вспомогат.		Текущие изменения							
		общая	аренд.	общая	аренд.	осовная		вспомогат.		осовная		вспомогат.	
						об-щая	арен-дуем.	об-щая	арен-дуем.	об-щая	арен-дуем.	об-щая	арен-дуем.
1	2	3	4	5	6	7	8	9	10	11	12	13	14
1	Жилая в нежил. пом.												
2	Торговая												
3	Производственная												
4	Складская												
5	Бытового обслуживания												
6	Гаражи												
7	Учрежденческая												
8	Обществ. питания												
9	Школьная												
10	Учебно-научная												
11	Лечебно-санитарная												
12	Культ.-просветительная												
13	Театров. и зрел. предпр.												
14	Творческие мастерские												
15	Прочая												
	Итого:												

В ТОМ ЧИСЛЕ:

**Площадь, используемая жилищной конторой для собственных нужд, кв. м.**

№№ по порядку	Использование помещений	Основная	Вспомогательная	Текущие изменения			
				основная	вспомогательная	основная	вспомогательная
1	2	3	4	5	6	7	8
1	Учрежденческая						
	а) жилищная контора						
	б) комнаты детские, дружин. и др.						
2	Культурно-просветительная						
	а) кр. уголки, клубы, библиотеки						
3	Прочая:						
	а) мастерские						
	б) склады жилищных контор.						
	в) теплоузел						
	г) котельная						
	В том числе на газе						
	на твердом топливе						

Кавалерия

Водопривод

местная

центр.

VIII. Исчис

№ или литер по плану

1

А

Осно

Жил

Водо

Бас



**VII. Благоустройство полезной площади, кв. м.**

Дата аренды	Вспомогательная		Водопровод	Капалазация		ОТОПЛЕНИЕ:								от пром. кот.	Ванны				Горячее водосп.		Газоснабж.		Мусоропровод	Лифт	Напольные электроплиты	Напряжение электро-сети				
	арендуем.	общая		арендуем.	местная	центр.	центральное				калорифер.	с горячим водоснабж.	с газовыми колонками		с дровян. колонками	без колон. и гор. воды	от колонок	центр.	баллон.	центр.	127.220	вольт								
							от АГВ	от ТЭЦ	на твер. топли.	на газе																на твер. топли.	на газе			
12	13	14	2	3	4	5	6	7	8	9	10	11	12	13	14	15	16	17	18	19	20	21	22	23	24	25	26	27		
			4362.0	4362.0											4362.0						4362.0		4362.0						127.220	

**VIII. Исчисление площадей и объемов основных и отдельных частей строения и пристроек**

№ или литер по плану	Наименование	Формулы для подсчета площадей	Площадь (кв. м.)	Высота (м)	Объем (куб. м)
А	Основное строение	$12,59 \times 94,85$	1186,6	14,0	16612
	З/улицы	$(2,9 \times 1,2) \cdot 5$	17,4		
	— " —	$3,0 \times 1,2$	3,6		
	Вход	$3,16 \times 1,84$	5,8		
	— " —	$2,48 \times 1,8$	5,0		
	Башенки	$13,8 \times 116 / 6 \cdot 5$	132,2		
		$(7,58 \times 110) \times 5$	41,7		
		$(7,55 \times 110) \times 10$	83,1		
			1818,4		



**IX. Описание конструктивных элементов и определение износа жилого дома**

Группа капитальности \_\_\_\_\_ Сборник № \_\_\_\_\_

Вид внутренней отделки простая Таблица № \_\_\_\_\_

№ по порядку	Наименование конструктивных элементов	Описание конструктивных элементов (материал, конструкция, отделка и прочее)	Техническое состояние (осадки, трещины, гниль и т. п.)	Удельн. веса конструктив. элементов	Поправка к удельн. весу в процентах	Удельн. вес констр. элем. с поправкой	Износ в процен-тах	Продолж. прод. износа по	№ по порядку	Наименование конструктивных элементов	
											5
1	Фундамент	<u>бетонный сплошной ленточный</u>								Фундамент	
2	а) Наружные и внутренние капитальные стены б) перегородки	<u>кирпичные</u>								а) Наружные и внутренние капитальные стены б) перегородки	
		<u>железобетонные</u>									
3	Перекрытия	чердачные	<u>железобетонные плиты</u>							чердачные	
		междуэтажные	<u>" "</u>							междуэтажные	
		подвальные								подвальные	
4	Крыша	<u>русская мягкая кровля</u>								Крыша	
5	Полы	<u>деревянные</u>								Полы	
6	Проемы	оконные	<u>деревянные</u>							оконные	
		дверные	<u>деревянные</u>							дверные	
7	Отделочн. работы	Наружная отделка архитектур. оформление								Наружная отделка архитектур. оформление	
		а. _____ б. _____ в. _____ Внутренняя отделка	<u>обои, побелка серые</u>								
8	Санитарно и электротехнические работы	Центральное отопление	<u>ра</u>							Центральное отопление	
		Печное отопление								Печное отопление	
		Водопровод	<u>ра</u>							Водопровод	
		Электроосвещение	<u>ра</u>							Электроосвещение	
		Радио	<u>ра</u>							Радио	
		Телефон								Телефон	
		Телевидение	<u>ра</u>							Телевидение	
		Ванны	с газов. колонк. с дров. колонк. с горяч. водой	<u>ра</u>							Ванны
		Горячее водоснабжение	<u>ра</u>							Горячее водоснабжение	
		Вентиляция	<u>ра</u>							Вентиляция	
		Газоснабжение	<u>ра</u>							Газоснабжение	
		Мусоропровод								Мусоропровод	
Лифты								Лифты			
Канализация	<u>ра</u>							Канализация			
9	Разные работы	<u>краска</u>								Разные работы	
				Итого . . . . .	100						

проц. износа, приведенный к 100 по формуле  $\frac{\text{процент износа (гр. 9)} \times 100}{\text{удельный вес (гр. 7)}}$

07.

проц. износа, приве







### IX. Описание конструктивных элементов и определение износа жилого дома

Литер пристр. \_\_\_\_\_ Группа капитальности \_\_\_\_\_ Сборник № \_\_\_\_\_  
 По плану \_\_\_\_\_ Вид внутренней отделки \_\_\_\_\_ Таблица № \_\_\_\_\_

№ по порядку	Наименование конструктивных элементов	Описание конструктивных элементов (материал, конструкция, отделка и прочее)	Техническое состояние (осадки, трещины, гниль и т. п.)	Удельн. веса конструктив. элементов	Поправка к удельн. весу в процентах	Удельн. вес констр. элем. с поправкой	Износ в процен-тах	Произвед. прои. износа на удельн. вес кон-
1	2	3	4	5	6	7	8	9
1	Фундамент							
2	а) Наружные и внутренние капитальные стены б) перегородки							
3	Перекрытия чердачные междуэтажные подвальные							
4	Крыша							
5	Полы							
6	Проемы оконные дверные							
7	Отделочн. работы Наружная отделка архитектур. оформление а. _____ б. _____ в. _____ Внутренняя отделка а. _____ б. _____							
8	Санитарно и электротехнические работы Центральное отопление Печное отопление Водопровод Электроосвещение Радио Телефон Телевидение Ванна с газов. колонк. с дров. колонк. с горяч. водой Горячее водоснабжение Вентиляция Газоснабжение Мусоропровод Лифты Канализация							
9	Разные работы							
Итого . . . . .				100				

проц. износа, приведенный к 100 по формуле  $\frac{\text{процент износа (гр. 9)} \times 100}{\text{удельный вес (гр. 7)}}$

X. О

№ по порядку	Наименование конструктивных элементов	Описание конструктивных элементов (материал, конструкция, отделка и прочее)	Техническое состояние (осадки, трещины, гниль и т. п.)	Удельн. веса конструктив. элементов	Поправка к удельн. весу в процентах	Удельн. вес констр. элем. с поправкой	Износ в процен-тах	Произвед. прои. износа на удельн. вес кон-
1	2	3	4	5	6	7	8	9
	Фундамент							
	а) Наружные и внутренние капитальные стены б) перегородки							
	Перекрытия чердачные междуэтажные подвальные							
	Крыша							
	Полы							
	Проемы оконные дверные							
	Отделочн. работы Наружная отделка архитектур. оформление а. _____ б. _____ в. _____ Внутренняя отделка а. _____ б. _____							
	Санитарно и электротехнические работы Центральное отопление Печное отопление Водопровод Электроосвещение Радио Телефон Телевидение Ванна с газов. колонк. с дров. колонк. с горяч. водой Горячее водоснабжение Вентиляция Газоснабжение Мусоропровод Лифты Канализация							
	Разные работы							
Итого . . . . .				100				

проц. износа, при



## X. Описание конструктивных элементов и определение износа основных пристроек

Группа капитальности \_\_\_\_\_ Сборник № \_\_\_\_\_  
 Вид внутренней отделки \_\_\_\_\_ Таблица № \_\_\_\_\_

Удельн. вес констр. элем. с поправкой	Износ в процен-тах	Провед. проц. износа на удельн. вес кон-струк. элем.	№ по порядку	Наименование конструктивных элементов	Описание конструктивных элементов (материал, конструкция, отделка и прочее)	Техническое состояние (осадки, трещины, гниль и т. п.)	Удельн. веса конструктив. элементов	Поправка к удельн. весу в процентах	Удельн. вес констр. элем. с поправкой	Износ в процен-тах	Провед. проц. износа на удельн. вес кон-струк. элементов	
				7	8	9	2	3	4	5	6	7
				Фундамент								
				а) Наружные и внутренние капитальные стены								
				б) перегородки								
			Перекрытия	чердачные								
				междуэтажные								
				подвальные								
				Крыша								
				Полы								
			Проемы	оконные								
				дверные								
			Отделочн. работы	Наружная отделка архитектур. оформление								
				Внутренняя отделка								
			Санитарно и электротехнические работы	Центральное отопление								
				Печное отопление								
				Водопровод								
				Электроосвещение								
				Радио								
				Телефон								
				Телесвидение								
				Ванны	с газов. колонк.							
					с дров. колонк.							
					с горяч. водой							
					Горячее водоснабжение							
					Вентиляция							
					Газоснабжение							
				Мусоропровод								
				Лифты								
				Канализация								
				Разные работы								
				Итого . . . . .			100					

Проц. износа, приведенный к 100 по формуле  $\frac{\text{процент износа (гр. 9)} \times 100}{\text{удельный вес (гр. 7)}}$







руководитель жилищной организации

(заполняются жилищными организациями)

подпись

ул.

дом №

19\_\_ г.

литер

**ХIII. Объекты благоустройства и потребность их в капитальном ремонте**

№	Наименование	Единица измерения	Количество	Проц. износа	Потребность в кап. ремонте						Выполнено		
					всего	в том числе		цена за единицу		сумма в руб.	19__ г.	19__ г.	19__ г.
						ре-монт	сме-на	ре-монт	сме-на				
1	2	3	4	5	6	7	8	9	10	11	12	13	14
Замощения Ограждения	1	Проезды асфальт.	кв. м										
	2	Тротуары асфальт.	»										
	3	Прочие покрытия	»										
	4	без покрытий	»										
	5	кирпичные	п-п										
	6	бетонные	»										
	7	деревянные	»										
	8	металлические	»										
	9	прочие	»										

Потребность в капремонте и повышении благоустройства (руб.)

**ХIV. Потребность в капитальном ремонте строения**

№

№	Наименование конструктивных элементов и оборудования	Единица измерения	Количество	Проц. износа	Потребность в кап. ремонте						Выполнено						
					всего	в том числе		цена за единицу		сумма в руб.	19__ г.	19__ г.	19__ г.				
						ре-монт	замена	ре-монт	замена								
16	17	18	1	2	3	4	5	6	7	8	9	10	11	12	13	14	
внесены	1	Фундамент															
	2	Стены каменные	куб. м														
	3	Стены деревянные	кв. м														
	4	Перегородки деревянные	»														
	5	» негорючие	»														
	Перекрытия	6	чердачное	кв. м													
		7	междуэтажное	»													
		8	санузлов	»													
		9	подвальное	»													
	Крыша	10	стропила	п/м													
		11	обрешетка	кв. м													
		12	кровля	»													
		13	водосточн. трубы	п/м													
	14	внутренний водосток	»														
	Полы	15	дощатые	кв. м													
		16	паркетные	»													
		17	линолеум или	»													
		18	синтетические	»													
		19	плиточные	»													
	прочие	»															



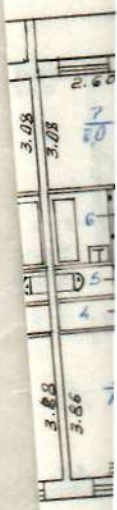
20	Проемы	оконные	кв. м																	
21		двери внутрен.	шт.																	
22		» наружные	»																	
23	фасад, наружи. отделки		кв. м																	
24	отопление	трубы центр. отопл.	п/м																	
25		радиаторы	секц.																	
26		панельное или калориферное	кв. м																	
27		печи на тверд. или газов. топливе	шт.																	
28		ДГВ колонки	»																	
29		канализ. водопровод	умывальники	»																
30			раковины	»																
31			водопров. трубы	п/м																
32	унитазы		шт.																	
33	смывные бачки		»																	
34	канализ. трубы		п/м																	
35	Трубы горяч. вод.		»																	
36	Ванны	шт.																		
37	Души	»																		
38	Колонки газовые на твердом топливе	»																		
39	Трубы газовые	п/м																		
40	Плиты	газовые 2-х конф.	шт.																	
41		» 4-х конф.	»																	
42		Электрические	»																	
43	Телевидение	шт.																		
44	Лифты	шт.																		
45	Световая электропроводка	п/м																		
46	Силовая электропроводка	»																		
47	Вводное устройство	шт.																		
48	Электрощиток	»																		
49	Вентиляционные стволы и трубы	п/м																		
50	мусоропр. стволы	»																		
51	Балконы и лоджи	шт.																		
52	Эркеры	»																		
53	лестницы	ступени	»																	
54		площадки	кв. м																	
55		ограждения	п/м																	
56	Мусоросб. камеры.	»																		
57	Бойлеры																			
58	Тепловые узлы																			
59	Водокачки																			
60																				

Потребность в капитальном ремонте по строению \_\_\_\_\_ руб.

Всего потребность капит. затрат по земельн. уч-ку \_\_\_\_\_ руб.

Работу выполнил \_\_\_\_\_

должность, ф., и., о., подпись





ЭКСПЛИКАЦИЯ

к поэтажному плану дома ул. пос. Итатмас дом № 1

Дата	Литер	Этаж	№ квар- тиры	№ ком- паты	Наименование помещения	Площадь					Внутренняя высота помещения
						об- щая	в т. ч.		прочая		
							жи- лая	под- соб- ная	основ- ная	вспо- мога- тель- ная	
1	2	3	4	5	6	7	8	9	10	11	12
1990	А	I	1	1	Коридор	11.0		11.0			2.5
				6	Туалет	1.3		1.3			
				7	Ванная	2.6		2.6			
				3	Кухня	8.8		8.8			
				4	Жилая	12.1	12.1				
				8	Жилая	8.1	8.1				
				9	Жилая	16.3	16.3				
				2.5	Шкаф	1.4		1.4			
					Итого:	61.6	36.5	25.1			
			2	1	Коридор	4.4		4.4			
					Туалет						
				3	Ванная	2.9		2.9			
				4	Кухня	3.0		3.0			
				5	Жилая	14.8	14.8				
					Жилая						
					Жилая						
				2	Шкаф	1.4		1.4			
					Итого:	33.8	14.8	16.0			
			3	1	Коридор	9.4		9.4			
				6	Туалет	1.3		1.3			
				7	Ванная	2.6		2.6			
				4	Кухня	8.1		8.1			
				5	Жилая	15.4	15.4				
				8	Жилая	12.0	12.0				
				2.3	шкаф Жилая	1.4		1.4			
					Шкаф						
					Итого:	50.5	24.4	22.8			
			16	1	Коридор	9.5		9.5			
				6	Туалет	1.3		1.3			
				7	Ванная	2.4		2.4			







1	2	3	4	5	6	7	8	9	10	11	12
		I	32	1	Коридор	4,5		4,5			
					Туалет						
				3	Ванная	3,0		3,0			
				4	Кухня	0,9		0,9			
				5	Жилая	14,9	14,9				
					Жилая						
					Жилая						
				2	Шкаф	1,6		1,6			
					Итого:	33,9	14,9	16,0			
			33	1	Коридор	9,4		9,4			
				5	Туалет	1,3		1,3			
				6	Ванная	2,4		2,4			
				3	Кухня	4,8		4,8			
				4	Жилая	15,6	15,6				
				7	Жилая	12,0	12,0				
					Жилая						
				2	Шкаф	1,0		1,0			
					Итого:	50,1	24,6	22,5			
			46	1	Коридор	9,2		9,2			
				6	Туалет	1,3		1,3			
				7	Ванная	2,6		2,6			
				4	Кухня	8,0		8,0			
				5	Жилая	15,6	15,6				
				8	Жилая	12,2	12,2				
					Жилая						
				2,3	Шкаф	1,4		1,4			
					Итого:	50,3	24,8	22,5			
			44	1	Коридор	4,4		4,4			
					Туалет						
				3	Ванная	2,9		2,9			
				4	Кухня	6,4		6,4			
				5	Жилая	14,9	14,9				
					Жилая						
					Жилая						
				2	Шкаф	1,4		1,4			
					Итого:	33,9	14,9	16,0			



1	2	3	4	5	6	7	8	9	10	11	1	2
		I	48	1	Коридор	11.1		11.1				
				5	Туалет	1.3		1.3				
				6	Ванная	2.4		2.4				
				2	Кухня	8.8		8.8				
				3	Жилая	12.1	12.1					
				4	Жилая	8.2	8.2					
				8	Жилая	16.2	16.2					
				10.4	Шкаф	1.3		1.3				
					Итого:	61.4	36.5	25.6				
			61	1	Коридор	10.4		10.4				
				5	Туалет	1.3		1.3				
				6	Ванная	2.4		2.4				
				2	Кухня	8.5		8.5				
				3	Жилая	11.9	11.9					
				4	Жилая	8.0	8.0					
				8	Жилая	16.0	16.0					
				10.4	Шкаф	1.4		1.4				
					Итого:	60.2	35.9	24.3				
			62	1	Коридор	4.3		4.3				
					Туалет							
				3	Ванная	3.0		3.0				
				4	Кухня	7.1		7.1				
				5	Жилая	17.8	17.8					
					Жилая							
					Жилая							
				2	Шкаф	1.6		1.6				
					Итого:	33.8	14.8	16.0				
			63	1	Коридор	9.1		9.1				
				6	Туалет	1.3		1.3				
				4	Ванная	2.4		2.4				
				4	Кухня	8.1		8.1				
				5	Жилая	15.8	15.8					
				8	Жилая	11.4	11.4					
					Жилая							
				2.3	Шкаф	1.2		1.2				
					Итого:	49.9	24.5	22.4				



11.1				6	7	8	9	10	11	12
13		I	46	1	Коридор	9.0		9.0		
2.4				6	Туалет	1.3		1.3		
8.8				4	Ванная	2.6		2.6		
				4	Кухня	8.4		8.4		
				5	Жилая	15.4	15.4			
				8	Жилая	12.0	12.0			
13					Жилая					
5.8				2.3	Шкаф	1.4		1.4		
					Итого:	50.1	27.4	22.4		
4			44	1	Коридор	4.4		4.4		
3					Туалет					
1				4	Ванная	3.0		3.0		
5				3	Кухня	4.0		4.0		
				2	Жилая	14.9	14.9			
					Жилая					
					Жилая					
				5	Шкаф	1.6		1.6		
					Итого:	33.9	14.9	16.0		
			48	1	Коридор	10.8		10.8		
				5	Туалет	1.3		1.3		
				4	Ванная	2.4		2.4		
				8	Кухня	8.9		8.9		
				2	Жилая	16.1	16.1			
				3	Жилая	8.0	8.0			
				4	Жилая	12.0	12.0			
				6.9	Шкаф	1.5		1.5		
					Итого:	61.3	36.1	25.2		
					Коридор					
					Туалет					
					Ванная					
					Кухня					
					Жилая					
					Жилая					
					Жилая					
					Шкаф					
					Итого:					







### ЭКСПЛИКАЦИЯ

к поэтажному плану дома ул. *прос. Штормовас* дом № *1*

Дата	Литер	Этаж	№ квар- тиры	№ ком- наты	Наименование помещения	Площадь					Внутренняя высота помещения	
						общая	в т. ч.		прочая			
							жи- лая	под- соб- ная	основ- ная	вспо- мога- тельная		
1	2	3	4	5	6	7	8	9	10	11	12	
1990	А	II	4	1	Коридор	11,1		11,1			2,45	
				6	Туалет	1,3		1,3				
				7	Ванная	2,7		2,7				
				3	Кухня	8,7		8,7				
				4	Жилая	12,1	12,1					
				8	Жилая	8,3	8,3					
				9	Жилая	16,0	16,0					
				2,5	Шкаф	1,4		1,4				
					Итого:	61,6	36,4	25,2				
			5	1	Коридор	4,4		4,4				
					Туалет							
				3	Ванная	2,9		2,9				
				4	Кухня	7,0		7,0				
				5	Жилая	18,0	18,0					
					Жилая							
					Жилая							
					Жилая							
				2	Шкаф	1,6		1,6				
				Итого:	33,9	18,0	15,9					
			6	1	Коридор	9,0		9,0				
				6	Туалет	1,2		1,2				
7	Ванная	2,7			2,7							
4	Кухня	7,9			7,9							
5	Жилая	15,7		15,7								
8	Жилая	12,1		12,1								
	Жилая											
2,3	Шкаф	1,6			1,6							
	Итого:	50,2		27,8	22,4							
19	1	Коридор	9,6		9,6							
	6	Туалет	1,3		1,3							
	7	Ванная	2,7		2,7							



1	2	3	4	5	6	7	8	9	10	11	12
		<u>17</u>	19	4	Кухня	8.1		8.1			245
				5	Жилая	15.6	15.6				
				8	Жилая	12.2	12.2				
					Жилая						
				2.3	Шкаф	1.4		1.4			
					Итого:	50.9	27.8	23.1			
			20	1	Коридор	4.4		4.4			
					Туалет						
				4	Ванная	2.9		2.9			
				3	Кухня	7.0		7.0			
				2	Жилая	17.7	17.7				
					Жилая						
					Жилая						
				5	Шкаф	1.6		1.6			
					Итого:	33.6	17.7	15.9			
			21	1	Коридор	11.6		11.6			
				6	Туалет	1.3		1.3			
				7	Ванная	2.7		2.7			
				3	Кухня	8.5		8.5			
				4	Жилая	11.8	11.8				
				8	Жилая	8.4	8.4				
				9	Жилая	15.8	15.8				
				2.5	Шкаф	1.4		1.4			
					Итого:	61.5	36.0	25.5			
			34	1	Коридор	11.0		11.0			
				6	Туалет	1.3		1.3			
				7	Ванная	2.7		2.7			
				3	Кухня	8.6		8.6			
				4	Жилая	11.9	11.9				
				8	Жилая	7.9	7.9				
				9	Жилая	16.2	16.2				
					Жилая						
				2.5	Шкаф	1.3		1.3			
					Итого:	60.9	36.0	24.9			



245

1	2	3	4	5	6	7	8	9	10	11	12
		7	35	1	Коридор	4,5		4,5			
					Туалет						
				3	Ванная	3,0		3,0			
				4	Кухня	6,9		6,9			
				5	Жилая	17,9	17,9				
					Жилая						
					Жилая						
				2	Шкаф	1,7		1,7			
					Итого:	34,0	17,9	16,1			
			36	1	Коридор	9,5		9,5			
				6	Туалет	1,3		1,3			
				7	Ванная	2,7		2,7			
				4	Кухня	7,9		7,9			
				5	Жилая	15,1	15,1				
				8	Жилая	12,3	12,3				
					Жилая						
				2,3	Шкаф	1,5		1,5			
					Итого:	50,3	27,4	22,9			
			49	1	Коридор	9,0		9,0			
				6	Туалет	1,3		1,3			
				7	Ванная	2,7		2,7			
				4	Кухня	7,8		7,8			
				5	Жилая	15,6	15,6				
				8	Жилая	12,4	12,4				
					Жилая						
				2,3	Шкаф	1,5		1,5			
					Итого:	50,3	28,0	22,3			
			50	1	Коридор	4,7		4,7			
					Туалет						
				4	Ванная	2,9		2,9			
				3	Кухня	6,7		6,7			
				2	Жилая	17,9	17,9				
					Жилая						
					Жилая						
				5	Шкаф	1,7		1,7			
					Итого:	33,9	17,9	16,0			



1	2	3	4	5	6	7	8	9	10	11	12
		II	51	1	Коридор	11.0		11.0			
				6	Туалет	1.3		1.3			
				7	Ванная	2.4		2.4			
				3	Кухня	8.4		8.4			
				4	Жилая	12.1	12.1				
				8	Жилая	8.2	8.2				
				9	Жилая	16.2	16.2				
				2,5	Шкаф	1.3		1.3			
					Итого:	61.5	36.5	25.0			
			64	1	Коридор	11.0		11.0			
				6	Туалет	1.2		1.2			
				7	Ванная	2.7		2.7			
				3	Кухня	8.5		8.5			
				4	Жилая	11.8	11.8				
				8	Жилая	8.0	8.0				
				9	Жилая	16.1	16.1				
				2,5	Шкаф	1.4		1.4			
					Итого:	60.7	35.9	24.8			
			65	1	Коридор	4.3		4.3			
					Туалет						
				3	Ванная	2.9		2.9			
				4	Кухня	7.0		7.0			
				5	Жилая	17.8	17.8				
					Жилая						
					Жилая						
				2	Шкаф	1.6		1.6			
					Итого:	33.6	17.8	15.8			
			66	1	Коридор	9.2		9.2			
				6	Туалет	1.3		1.3			
				7	Ванная	2.7		2.7			
				4	Кухня	7.9		7.9			
				5	Жилая	15.9	15.9				
				8	Жилая	11.7	11.7				
					Жилая						
				2,3	Шкаф	1.5		1.5			
					Итого:	50.2	27.6	22.6			











ЭКСПЛИКАЦИЯ

к поэтажному плану дома ул. *пер. Урманас* дом № 1

Дата	Литер	Этаж	№ квар- тиры	№ ком- наты	Наименование помещения	Площадь					Внутренняя высота помещения			
						об- щая	в т. ч.		прочая					
							жи- лая	под- соб- ная	основ- ная	вспомо- гатель- ная				
1	2	3	4	5	6	7	8	9	10	11	12			
1990	А	II	7	1	Коридор	11,1		11,1				2,45		
				6	Туалет	1,3		1,3						
				7	Ванная	2,7		2,7						
				3	Кухня	8,7		8,7						
				4	Жилая	12,1	12,1							
				8	Жилая	8,3	8,3							
				9	Жилая	16,0	16,0							
				2,5	Шкаф	1,4		1,4						
					Итого:	61,6	36,4	25,2						
				8	1	Коридор	4,4		4,4					
						Туалет								
					3	Ванная	2,9		2,9					
					4	Кухня	7,0		7,0					
					5	Жилая	18,0	18,0						
						Жилая								
		Жилая												
	2	Шкаф	1,6		1,6									
		Итого:	33,9	18,0	15,9									
	9	1	Коридор	9,0		9,0								
		6	Туалет	1,2		1,2								
		7	Ванная	2,7		2,7								
		4	Кухня	7,9		7,9								
		5	Жилая	15,7	15,7									
		8	Жилая	12,1	12,1									
			Жилая											
		2,3	Шкаф	1,6		1,6								
			Итого:	50,2	27,8	22,4								
		22	1	Коридор	9,6		9,6							
			6	Туалет	1,3		1,3							
			7	Ванная	2,7		2,7							







245

2	3	4	5	6	7	8	9	10	11	12
	III	38	1	Коридор	4,5		4,5			2,45
				Туалет						
			3	Ванная	3,0		3,0			
			4	Кухня	6,9		6,9			
			5	Жилая	17,9	17,9				
				Жилая						
				Жилая						
			2	Шкаф	1,7		1,7			
				Итого:	34,0	17,9	16,1			
		39	1	Коридор	9,5		9,5			
			6	Туалет	1,3		1,3			
			7	Ванная	2,7		2,7			
			4	Кухня	7,9		7,9			
			5	Жилая	15,1	15,1				
			8	Жилая	12,3	12,3				
				Жилая						
			2,3	Шкаф	1,5		1,5			
				Итого:	50,3	27,4	22,9			
		52	1	Коридор	9,0		9,0			
			6	Туалет	1,3		1,3			
			7	Ванная	2,7		2,7			
			4	Кухня	7,8		7,8			
			5	Жилая	15,6	15,6				
			8	Жилая	12,4	12,4				
				Жилая						
			2,3	Шкаф	1,5		1,5			
				Итого:	50,3	28,0	22,3			
		53	1	Коридор	4,7		4,7			
				Туалет						
			4	Ванная	2,9		2,9			
			3	Кухня	6,7		6,7			
			2	Жилая	17,9	17,9				
				Жилая						
				Жилая						
			5	Шкаф	1,7		1,7			
				Итого:	33,9	17,9	16,0			



					7	8	9	10	11	1	2
	<u>III</u>	54	1	Коридор	11.0		11.0				
			6	Туалет	1.3		1.3				
			7	Ванная	2.7		2.7				
			3	Кухня	8.7		8.7				
			4	Жилая	12.1	12.1					
			8	Жилая	8.2	8.2					
			9	Жилая	16.2	16.2					
			2.5	Шкаф	1.3		1.3				
				Итого:	61.5	36.5	25.0				
		67	1	Коридор	11.0		11.0				
			6	Туалет	1.2		1.2				
			7	Ванная	2.7		2.7				
			3	Кухня	8.5		8.5				
			4	Жилая	11.8	11.8					
			8	Жилая	8.0	8.0					
			9	Жилая	16.1	16.1					
			2.5	Шкаф	1.4		1.4				
				Итого:	60.7	35.9	24.8				
		68	1	Коридор	4.3		4.3				
				Туалет							
			3	Ванная	2.9		2.9				
			4	Кухня	7.0		7.0				
			5	Жилая	17.8	17.8					
				Жилая							
				Жилая							
			2	Шкаф	1.6		1.6				
				Итого:	33.6	17.8	15.8				
		69	1	Коридор	9.2		9.2				
			6	Туалет	1.3		1.3				
			7	Ванная	2.7		2.7				
			4	Кухня	7.9		7.9				
			5	Жилая	15.9	15.9					
			8	Жилая	11.7	11.7					
				Жилая							
			2.3	Шкаф	1.5		1.5				
				Итого:	50.2	27.6	22.6				



11.0	1	2	3	4	5	6	7	8	9	10	11	12
1.3			III	82	1	Коридор	9.3		9.3			2.45
2.7					6	Туалет	1.3		1.3			
3.7					7	Ванная	2.5		2.5			
					4	Кухня	7.9		7.9			
					5	Жилая	15.6	15.6				
					8	Жилая	12.1	12.1				
1.3						Жилая						
5.0					2.3	Шкаф	1.5		1.5			
						Итого:	50.2	27.7	22.5			
0				83	1	Коридор	4.4		4.4			
2						Туалет						
7					4	Ванная	2.9		2.9			
5					3	Кухня	6.9		6.9			
					2	Жилая	18.0	18.0				
						Жилая						
						Жилая						
					5	Шкаф	1.7		1.7			
						Итого:	33.9	18.0	15.9			
				84	1	Коридор	10.8		10.8			
					6	Туалет	1.3		1.3			
					7	Ванная	2.7		2.7			
					3	Кухня	8.8		8.8			
					4	Жилая	12.3	12.3				
					8	Жилая	8.1	8.1				
					9	Жилая	16.2	16.2				
					2.5	Шкаф	1.3		1.3			
						Итого:	61.5	36.6	24.9			
						Коридор						
						Туалет						
						Ванная						
						Кухня						
						Жилая						
						Жилая						
						Жилая						
						Шкаф						
						Итого:						







ЭКСПЛИКАЦИЯ

к поэтажному плану дома ул. прос. Урманче дом № 1

Дата	Литер	Этаж	№ квар- тиры	№ ком- наты	Наименование помещения	Площадь					Внутренняя высота помещения
						об- щая	в т. ч.		прочая		
							жи- лая	под- соб- ная	основ- ная	вспо- мога- тельная	
1	2	3	4	5	6	7	8	9	10	11	12
1990	А	IV	10	1	Коридор	11,1		11,1			2,45
				6	Туалет	1,3		1,3			
				4	Ванная	2,4		2,4			
				3	Кухня	8,4		8,4			
				4	Жилая	12,1	12,1				
				8	Жилая	8,3	8,3				
				9	Жилая	16,0	16,0				
				2,5	Шкаф	1,4		1,4			
					Итого:	61,6	36,4	25,2			
							11	1	Коридор	4,4	
					Туалет						
				3	Ванная	2,9		2,9			
				4	Кухня	7,0		7,0			
				5	Жилая	18,0	18,0				
					Жилая						
					Жилая						
					Жилая						
				2	Шкаф	1,6		1,6			
					Итого:	33,9	18,0	15,9			
				12	1	Коридор	9,0		9,0		
				6	Туалет	1,2		1,2			
				7	Ванная	2,4		2,4			
				4	Кухня	4,9		4,9			
				5	Жилая	15,4	15,4				
				8	Жилая	12,1	12,1				
					Жилая						
				2,3	Шкаф	1,6		1,6			
					Итого:	50,2	24,8	22,4			
				25	1	Коридор	9,6		9,6		
				6	Туалет	1,3		1,3			
				4	Ванная	2,4		2,4			







1	2	3	4	5	6	7	8	9	10	11	12
	II	IV	41	1	Коридор	4,5		4,5			
					Туалет						
				3	Ванная	3,0		3,0			
				4	Кухня	6,9		6,9			
				5	Жилая	17,9	17,9				
					Жилая						
					Жилая						
				2	Шкаф	1,4		1,4			
					Итого:	34,0	14,9	16,1			
			42	1	Коридор	9,5		9,5			
				6	Туалет	1,3		1,3			
				4	Ванная	2,4		2,4			
				4	Кухня	4,9		4,9			
				5	Жилая	15,1	15,1				
				8	Жилая	12,3	12,3				
					Жилая						
				2,3	Шкаф	1,5		1,5			
					Итого:	50,3	24,4	22,9			
			55	1	Коридор	9,0		9,0			
				6	Туалет	1,3		1,3			
				4	Ванная	2,4		2,4			
				4	Кухня	4,8		4,8			
				5	Жилая	15,6	15,6				
				8	Жилая	12,4	12,4				
					Жилая						
				2,3	Шкаф	1,5		1,5			
					Итого:	50,3	28,0	22,3			
			56	1	Коридор	4,4		4,4			
					Туалет						
				4	Ванная	2,9		2,9			
				3	Кухня	6,4		6,4			
				2	Жилая	14,9	14,9				
					Жилая						
					Жилая						
				5	Шкаф	1,4		1,4			
					Итого:	33,9	14,9	16,0			



												1	2
II	IV	54	1	Коридор	11.0		11.0						
			6	Туалет	1.3		1.3						4
			4	Ванная	2.4		2.4						
			3	Кухня	8.4		8.4						
			4	Жилая	12.1	12.1							
			8	Жилая	8.2	8.2							
			9	Жилая	16.2	16.2							
			2.5	Шкаф	1.3		1.3						
				Итого:	61.5	36.5	25.0						
		40	1	Коридор	11.0		11.0						
			6	Туалет	1.2		1.2						
			4	Ванная	2.4		2.4						
			3	Кухня	8.5		8.5						
			4	Жилая	11.8	11.8							
			8	Жилая	8.0	8.0							
			9	Жилая	16.1	16.1							
			2.5	Шкаф	1.4		1.4						
				Итого:	60.4	35.9	24.8						
		41	1	Коридор	4.3		4.3						
				Туалет									
			3	Ванная	2.9		2.9						
			4	Кухня	7.0		7.0						
			5	Жилая	17.8	17.8							
				Жилая									
				Жилая									
			2	Шкаф	1.6		1.6						
				Итого:	33.6	17.8	15.8						
		42	1	Коридор	9.2		9.2						
			6	Туалет	1.3		1.3						
			7	Ванная	2.4		2.4						
			4	Кухня	7.9		7.9						
			5	Жилая	15.9	15.9							
			8	Жилая	11.7	11.7							
				Жилая									
			2.3	Шкаф	1.5		1.5						
				Итого:	50.2	27.6	22.6						



1	2	3	4	5	6	7	8	9	10	11	12
10											
13		Д	IV	85	1	Коридор	9,3		9,3		
14					6	Туалет	1,3		1,3		
14					4	Ванная	2,5		2,5		
					4	Кухня	4,9		4,9		
					5	Жилая	15,6	15,6			
					8	Жилая	12,1	12,1			
3						Жилая					
50					2,3	Шкаф	1,5		1,5		
						Итого:	50,2	24,4	22,5		
				86	1	Коридор	4,4		4,4		
						Туалет					
					4	Ванная	2,9		2,9		
					3	Кухня	6,9		6,9		
					2	Жилая	18,0	18,0			
						Жилая					
						Жилая					
					5	Шкаф	1,4		1,4		
						Итого:	33,9	18,0	15,9		
				84	1	Коридор	10,8		10,8		
					6	Туалет	1,3		1,3		
					4	Ванная	2,4		2,4		
					3	Кухня	8,8		8,8		
					4	Жилая	12,3	12,3			
					8	Жилая	8,1	8,1			
					9	Жилая	16,2	16,2			
					2,5	Шкаф	1,3		1,3		
						Итого:	61,5	36,6	34,9		
						Коридор					
						Туалет					
						Ванная					
						Кухня					
						Жилая					
						Жилая					
						Жилая					
						Шкаф					
						Итого:					







ЭКСПЛИКАЦИЯ

к поэтажному плану дома ул. пос. Итсильнос дом № 1

Дата	Литер	Этаж	№ квар- тиры	№ ком- наты	Наименование помещения	Площадь					Внутренняя высота помещения				
						об- щая	в т. ч.		прочая						
1	2	3	4	5	6		7	8	9	10	11	12			
1990	А	V	13	1	Коридор	11,1		11,1							
				6	Туалет	1,3		1,3							
				4	Ванная	2,4		2,4							
				3	Кухня	8,4		8,4							
				4	Жилая	12,1	12,1								
				8	Жилая	8,3	8,3								
				9	Жилая	16,0	16,0								
				2,5	Шкаф	1,4		1,4							
					Итого:	61,6	36,4	25,2							
							14	1	Коридор	4,4		4,4			
									Туалет						
								3	Ванная	2,9		2,9			
								4	Кухня	7,0		7,0			
				5	Жилая	18,0	18,0								
					Жилая										
					Жилая										
					Жилая										
				2	Шкаф	1,6		1,6							
					Итого:	33,9	18,0	15,9							
				15	Коридор	9,0		9,0							
				6	Туалет	1,2		1,2							
				7	Ванная	2,4		2,4							
				4	Кухня	4,9		4,9							
				5	Жилая	15,4	15,4								
				8	Жилая	12,1	12,1								
					Жилая										
				2,3	Шкаф	1,6		1,6							
					Итого:	50,2	24,8	22,4							
				28	Коридор	9,6		9,6							
				6	Туалет	1,3		1,3							
				7	Ванная	2,4		2,4							







1	2	3	4	5	6	7	8	9	10	11	12
	А	В	44	1	Коридор	4,5		4,5			
					Туалет						
				3	Ванная	3,0		3,0			
				4	Кухня	6,9		6,9			
				5	Жилая	14,9	14,9				
					Жилая						
					Жилая						
				2	Шкаф	1,4		1,4			
					Итого:	34,0	14,9	16,1			
			45	1	Коридор	9,5		9,5			
				6	Туалет	1,3		1,3			
				4	Ванная	2,4		2,4			
				4	Кухня	4,9		4,9			
				5	Жилая	15,1	15,1				
				8	Жилая	12,3	12,3				
					Жилая						
				2,3	Шкаф	1,5		1,5			
					Итого:	50,3	24,4	22,9			
			58	1	Коридор	9,0		9,0			
				6	Туалет	1,3		1,3			
				4	Ванная	2,7		2,7			
				4	Кухня	7,8		7,8			
				5	Жилая	15,6	15,6				
				8	Жилая	12,4	12,4				
					Жилая						
				2,3	Шкаф	1,5		1,5			
					Итого:	50,3	28,0	22,3			
			59	1	Коридор	4,4		4,4			
					Туалет						
				4	Ванная	2,9		2,9			
				3	Кухня	6,7		6,7			
				2	Жилая	17,9	17,9				
					Жилая						
					Жилая						
				5	Шкаф	1,7		1,7			
					Итого:	33,9	17,9	16,0			



	А	В	60	1		7	8	9	10	11	1	2
				6	Коридор	11.0		11.0				
				4	Туалет	1.3		1.3				А
				3	Ванная	2.4		2.4				
				4	Кухня	8.4		8.4				
				8	Жилая	12.1	12.1					
				9	Жилая	8.2	8.2					
				2.5	Жилая	16.2	16.2					
					Шкаф	1.3		1.3				
					Итого:	61.5	36.5	85.0				
			43	1	Коридор	11.0		11.0				
				6	Туалет	1.2		1.2				
				4	Ванная	2.4		2.4				
				3	Кухня	8.5		8.5				
				4	Жилая	11.8	11.8					
				8	Жилая	8.0	8.0					
				9	Жилая	16.1	16.1					
				2.5	Шкаф	1.4		1.4				
					Итого:	60.4	35.9	84.8				
			44	1	Коридор	4.3		4.3				
				3	Туалет							
				4	Ванная	2.9		2.9				
				5	Кухня	7.0		7.0				
				2	Жилая	17.8	17.8					
					Жилая							
					Жилая							
					Шкаф	1.6		1.6				
					Итого:	33.6	17.8	15.8				
			45	1	Коридор	9.2		9.2				
				6	Туалет	1.3		1.3				
				7	Ванная	2.7		2.7				
				4	Кухня	7.9		7.9				
				5	Жилая	15.9	15.9					
				8	Жилая	11.7	11.7					
					Жилая							
				2.3	Шкаф	1.5		1.5				
					Итого:	50.2	24.6	28.6				







1	2	3	4	5	6	7	8	9	10	11	12
					Коридор						
					Туалет						
					Ванная						
					Кухня						
					Жилая						
					Жилая						
					Жилая						
					Жилая						
					Шкаф						
					Итого:						
					Коридор						
					Туалет						
					Ванная						
					Кухня						
					Жилая						
					Жилая						
					Жилая						
					Шкаф						
					Итого:						
					Всего по « V » этажу	872,7	4910	3817			
				<u>I</u>	Лестн. клетка	163					
				<u>II</u>	Лестн. клетка	163					
				<u>III</u>	Лестн. клетка	163					
				<u>IV</u>	Лестн. клетка	162					
				<u>V</u>	Лестн. клетка	160					
				<u>VI</u>	Лестн. клетка	164					
					Лестн. клетка						
					Итого:	995					
				Всего	по расходу:	4362,0	24534	19086			
				Всего	по инвент. ко.	4846					
					Итого:						

*В. Сид*