

Удмуртская Республика
Удмуртское бюро технической инвентаризации
427000, с. Завьялово, ул. Калнина, 38
Город (пос.)
Район
ЗАВЬЯЛОВО БТИ

ТЕХНИЧЕСКИЙ ПАСПОРТ

на индивидуальный жилой дом

По улице (пер.) № 3
п. Шаймуратов

Квартира №
Инвентарный № 6211
Составлен по состоянию на 199... г.

Форма технического паспорта
утверждена приказом МЖКХ РСФСР
от 28 сентября 1982 г. № 495.

I. Регистрация права собственности

(реестровый №)

Дата регистрации	Фамилия, имя и отчество собственника	Документы, устанавливающие право собственности с указанием кем, когда и за каким номером выданы	Долевое участие при общей собственности	Действительная
29.03.96	с-3, Восточный	Удостоверение № 5154 от 29.03.96 Заввеев БИИ		

Учет запрещений и арестов

НАЛОЖЕНО	СНЯТО

Площ
факти-
чески

Отоп

печное

площадь

числе жил

квартир

числе: 1-к

2-к

3-к

Долевое участие при общей собственности	Служебные постройки		Сооружения		Всего		
	действительная	восстановительная	действительная	восстановительная	действительная	восстановительная	действительная

III. Экспликация земельного участка — кв. м.

Площадь участка			Использование незастроенной площади			
фактически	в том числе		под двором	озеленено		под огородом
	застроенная	не застроенная		всего	в т. ч. под плодово-ягодными	

IV. Благоустройство строения — кв. м. полезной площади

освещение	Отопление			Водопровод	Канализация	Газ	Горячее водоснабжение		Напольные плиты		Телефон	Радиотрансляция
	печное	центральное	в т. ч. от ТЭЦ				местное	централизованное	число квартир	жилая площадь		
2	3211,2	3211,2	3211,2	3211,2	3211,2	3211,2			3211,2		3211,2	

V. Характеристика помещений жилого дома

	По состоянию на:			
	19 96 г.	19 ___ г.	19 ___ г.	19 ___ г.
жилая площадь — кв. м.	3211,2			
в том числе жилая — кв. м.	1632,0			
в том числе квартир	60			
в том числе: 1-комнатных	20			
2-комнатных	30			
3-комнатных	20			
4-комнатных				
всего жилых комнат	170			

Экспликация к поэтажному плану

Литера	Этажи (начиная с 1-го этажа и кончая мезонином)	Номер помещения (квартира и пр.)	Номер по плану строения: комнаты, кухни, коридор и т. д.	Назначение частей помещения: жилая комната, кухня, коридор, ванная и т. п.	Формулы подсчета площадей по внутреннему обмеру	Обмер по внутр. обмеру в м.			Высота помещения по внутреннему обмеру	
						общая площадь	жилая	вспомогательная (подсобная)		
1	2	3	4	5	6	7	8	9	10	
А	I	1	1	коридор			115		115	248
			2	кухня			82		82	
			3	жилая			122	122		
			4	шкаф			98		98	
			5	туалет			97		97	
			6	ванная			26		26	
			7	жилая			79	79		
			8	жилая			152	152		
			9	шкаф			95		95	
				Итого:		601	353	248		
		2	1	коридор			46		46	
			2	шкаф			12		12	
			3	ванная			28		28	
			4	кухня			69		69	
			5	жилая			187	187		
				Итого:		242	187	155		
		3	1	коридор			39		39	
			2	шкаф			95		95	
			3	шкаф			98		98	
			4	кухня			27		27	
			5	жилая			158	158		
			6	туалет			10		10	
			7	ванная			27		27	
			8	жилая			118	118		
				Итого:		501	316	225		
		16	1	коридор			98		98	
			2	шкаф			95		95	
			3	шкаф			98		98	
			4	кухня			97		97	

878

17 1 2 3 4 5

18 1 2 3 4 5 6 7 8 9

31 1 2 3 4 5 6 7 8 9

32 1 2 3 4 5 6 7 8 9

33 1 2 3 4 5 6 7 8 9

46

внутр. м.
вспомогательная (подсобная)
Высота помещения по внутреннему обмеру
ПРИМЕЧАНИЕ

9 10
115 248
97
98
97
6
5
8
6
2
2
5

17

1	коридор	4,6	4,6
2	шкаф	1,2	1,2
3	шкаф	2,8	2,8
4	кухня	6,9	6,9
5	жилая	18,7	18,7
Итого:		34,2	18,7
			15,5

18

1	коридор	11,5	11,5
2	кухня	8,7	8,7
3	жилая	12,2	12,2
4	шкаф	0,8	0,8
5	туалет	0,7	0,7
6	ванная	2,6	2,6
7	жилая	7,9	7,9
8	жилая	15,2	15,2
9	шкаф	0,5	0,5
Итого:		60,1	38,3
			24,8

31

1	коридор	11,5	11,5
2	кухня	8,7	8,7
3	жилая	12,2	12,2
4	шкаф	0,8	0,8
5	туалет	0,7	0,7
6	ванная	2,6	2,6
7	жилая	7,9	7,9
8	жилая	15,2	15,2
9	шкаф	0,5	0,5
Итого:		60,1	38,3
			24,8

32

1	коридор	4,6	4,6
2	шкаф	1,2	1,2
3	ванная	2,8	2,8
4	кухня	6,9	6,9
5	жилая	18,7	18,7
Итого:		34,2	18,7
			15,5

33

1	коридор	9,8	9,8
2	шкаф	0,5	0,5
3	шкаф	0,8	0,8
4	кухня	7,7	7,7
5	жилая	15,8	15,8
6	туалет	1,0	1,0
7	ванная	2,7	2,7
8	жилая	11,8	11,8
Итого:		59,1	24,6
			22,5

46

1	коридор	9,8	9,8
2	шкаф	0,5	0,5
3	шкаф	0,8	0,8
4	кухня	7,7	7,7
5	жилая	15,8	15,8
6	туалет	1,0	1,0
7	ванная	2,7	2,7
8	жилая	11,8	11,8
Итого:		59,1	24,6
			22,5

43	1	коридор	34,2	15,7	0,2	4
	2	кухня	11,5		11,5	5
	3	жилая	8,7		8,7	6
	4	шкаф	12,2	12,2		7
	5	туалет	0,8		0,8	8
	6	ванная	0,7		0,7	9
	7	жилая	2,6		2,6	
	8	жилая	7,9	7,9		35
	9	шкаф	15,2	15,2		1
			0,5		0,5	2
			60,1	35,3	24,8	3
<u>II</u>	4	коридор	11,5		11,5	248
	2	кухня	8,7		8,7	
	3	жилая	12,2	12,2		
	4	шкаф	0,8		0,8	36
	5	туалет	0,7		0,7	1
	6	ванная	2,6		2,6	2
	7	жилая	7,9	7,9		3
	8	жилая	15,2	15,2		4
	9	шкаф	0,5		0,5	5
			60,1	35,3	24,8	6
						7
						8
5	1	коридор	4,6		4,6	49
	2	шкаф	1,2		1,2	1
	3	ванная	2,8		2,8	2
	4	кухня	6,9		6,9	3
	5	жилая	18,7	18,7		4
					15,5	5
						6
						7
						8
6	1	коридор	9,8		9,8	50
	2	шкаф	0,5		0,5	1
	3	шкаф	0,8		0,8	2
	4	кухня	4,7		4,7	3
	5	жилая	5,8		5,8	4
	6	туалет	1,0		1,0	5
	7	ванная	2,7		2,7	1
	8	жилая	14,8	14,8		2
					22,5	3
						4
19	1	коридор	9,8		9,8	51
	2	шкаф	0,5		0,5	1
	3	шкаф	0,8		0,8	2
	4	кухня	4,7		4,7	3
	5	жилая	5,8		5,8	4
	6	туалет	1,0		1,0	5
	7	ванная	2,7		2,7	1
	8	жилая	14,8	14,8		2
					22,5	3
						4
						5
						6
						7
						8
						9
20	1	коридор	4,6		4,6	<u>III</u> 7
	2	шкаф	1,2		1,2	1
	3	ванная	2,8		2,8	2
	4	кухня	6,9		6,9	3
	5	жилая	18,7	18,7		4
					15,5	5
						6
						7
						8
						9
21	1	коридор	4,6		4,6	1
	2	кухня	6,9		6,9	2
	3	жилая	18,7	18,7		3
	4	жилая	15,2	15,2		4
	5	шкаф	0,5		0,5	5
			60,1	35,3	24,8	6

0,7 2,6		9	шкаф
0,5 24,8		35	1 коридор
11,5 8,7	2,48	2	шкаф
0,8 0,4 1,6		3	ванная
0,5 24,8		4	кухня
0,6 2 8,9		5	жилая
5,5		6	туалет
0,8 5 8,7		7	ванная
0,7		8	жилая
1,5		50	1 коридор
0,5		2	шкаф
0,1		3	ванная
0,1		4	кухня
0,1		5	жилая
0,5		51	1 коридор
0,1		2	кухня
0,1		3	жилая
0,1		4	шкаф
0,1		5	туалет
0,1		6	ванная
0,1		7	жилая
0,1		8	жилая
0,1		9	шкаф
0,1		7	1 коридор
0,1		2	кухня
0,1		3	жилая
0,1		4	шкаф
0,1		5	туалет
0,1		6	ванная
0,1		7	жилая
0,1		8	жилая

10,2 0,5	10,2	0,5
60,1	35,3	24,8
4,6		4,6
1,2		1,2
2,8		2,8
6,9		6,9
18,7	18,7	
34,2	18,7	15,5
9,8		9,8
0,5		0,5
0,8		0,8
4,7		4,7
15,8	15,8	
1,0		1,0
2,7		2,7
11,8	11,8	
59,1	27,6	22,5
9,8		9,8
0,5		0,5
0,8		0,8
4,7		4,7
15,8	15,8	
1,0		1,0
2,7		2,7
11,8	11,8	
59,1	27,6	22,5
4,6		4,6
1,2		1,2
2,8		2,8
6,9		6,9
18,7	18,7	
34,2	18,7	15,5
11,5		11,5
8,7		8,7
12,2	12,2	
0,8		0,8
0,7		0,7
2,6		2,6
7,9	7,9	
15,2	15,2	
9,5		0,5
60,1	35,3	24,8
11,5		11,5
8,7		8,7
12,2	12,2	
0,8		0,8
0,7		0,7
2,6		2,6
7,9	7,9	
15,2	15,2	
9,5		0,5
60,1	35,3	24,8

	4	кухня	6,9		6,9				
	5	жилая	18,7	18,7					
		Итого:	34,2	18,7	15,5				
9	1	коридор	9,8		9,8				
	2	шкаф	0,5		0,5				
	3	шкаф	0,8		0,8				
	4	кухня	7,7		7,7				
	5	жилая	15,8	15,8					
	6	туалет	1,0		1,0				
	7	ванная	2,7		2,7				
	8	жилая	11,8	11,8					
		Итого:	59,1	27,6	22,5				
22	1	коридор	9,8		9,8				
	2	шкаф	0,5		0,5				
	3	шкаф	0,8		0,8				
	4	кухня	7,7		7,7				
	5	жилая	15,8	15,8					
	6	туалет	1,0		1,0				
	7	ванная	2,7		2,7				
	8	жилая	11,8	11,8					
		Итого:	59,1	27,6	22,5				
23	1	коридор	4,6		4,6				
	2	шкаф	1,2		1,2				
	3	ванная	2,8		2,8				
	4	кухня	6,9		6,9				
	5	жилая	18,7	18,7					
		Итого:	34,2	18,7	15,5				
24	1	коридор	11,5		11,5				
	2	шкаф	2,7		2,7				
	3	жилая	12,2	12,2					
	4	шкаф	0,8		0,8				
	5	туалет	0,7		0,7				
	6	ванная	2,6		2,6				
	7	жилая	7,9	7,9					
	8	жилая	15,2	15,2					
	9	шкаф	0,5		0,5				
		Итого:	60,1	35,3	24,8				
37	1	коридор	11,5		11,5				
	2	кухня	8,7		8,7				
	3	жилая	12,2	12,2					
	4	шкаф	0,8		0,8				
	5	туалет	0,7		0,7				
	6	ванная	2,6		2,6				
	7	жилая	7,9	7,9					
	8	жилая	15,2	15,2					
	9	шкаф	0,5		0,5				
		Итого:	60,1	35,3	24,8				
38	1	коридор	4,6		4,6				
	2	шкаф	1,2		1,2				

8		жилая							
52	1	коридор							
	2	шкаф							
	3	шкаф							
	4	кухня							
	5	жилая							
	6	туалет							
	7	ванная							
	8	жилая							
53	1	коридор							
	2	шкаф							
	3	ванная							
	4	кухня							
	5	жилая							
54	1	коридор							
	2	шкаф							
	3	ванная							
	4	кухня							
	5	жилая							
	6	туалет							
	7	ванная							
	8	жилая							
	9	шкаф							
V 10	1	коридор							
	2	шкаф							
	3	ванная							
	4	кухня							
	5	жилая							
	6	туалет							
	7	ванная							
	8	жилая							
	9	шкаф							
11	1	коридор							
	2	шкаф							
	3	ванная							
	4	кухня							
	5	жилая							
12	1	коридор							
	2	шкаф							
	3	ванная							
	4	кухня							
	5	жилая							
	6	туалет							
	7	ванная							
	8	жилая							

9,8	2	красног	3,9	7,9	
0,5	3	красног	0,5	0,5	
0,8	4	красног	0,8	0,8	
7,7	5	красног	7,7	7,7	
1,0	6	красног	15,8	15,8	
2,7	7	красног	10	10	
22,5	8	красног	2,7	2,7	
9,8	9	красног	11,8	11,8	
0,5	10	красног	50,1	27,6	22,5
0,8	11	красног	4,6	4,6	
7,7	12	красног	1,2	1,2	
1,0	13	красног	2,8	2,8	
2,7	14	красног	6,9	6,9	
22,5	15	красног	18,7	18,7	
9,8	16	красног	34,2	18,7	15,5
0,5	17	красног	11,5	11,5	
0,8	18	красног	8,7	8,7	
7,7	19	красног	12,2	12,2	
1,0	20	красног	0,8	0,8	
2,7	21	красног	0,7	0,7	
22,5	22	красног	2,6	2,6	
4,6	23	красног	7,9	7,9	
1,2	24	красног	15,2	15,2	
2,8	25	красног	0,5	0,5	
6,9	26	красног	60,1	35,3	24,8
15,5	27	красног	11,5	11,5	
11,5	28	красног	8,7	8,7	
8,7	29	красног	12,2	12,2	
0,8	30	красног	0,8	0,8	
0,7	31	красног	0,7	0,7	
2,6	32	красног	2,6	2,6	
7,9	33	красног	7,9	7,9	
15,2	34	красног	15,2	15,2	
0,5	35	красног	0,5	0,5	
60,1	36	красног	60,1	35,3	24,8
11,5	37	красног	11,5	11,5	
8,7	38	красног	8,7	8,7	
12,2	39	красног	12,2	12,2	
0,8	40	красног	0,8	0,8	
0,7	41	красног	0,7	0,7	
2,6	42	красног	2,6	2,6	
7,9	43	красног	7,9	7,9	
15,2	44	красног	15,2	15,2	
0,5	45	красног	0,5	0,5	
60,1	46	красног	60,1	35,3	24,8
4,6	47	красног	4,6	4,6	
1,2	48	красног	1,2	1,2	
2,8	49	красног	2,8	2,8	
6,9	50	красног	6,9	6,9	
18,7	51	красног	18,7	18,7	
34,2	52	красног	34,2	18,7	15,5
9,8	53	красног	9,8	9,8	
0,5	54	красног	0,5	0,5	
0,8	55	красног	0,8	0,8	
7,7	56	красног	7,7	7,7	
15,8	57	красног	15,8	15,8	
10	58	красног	10	10	
2,7	59	красног	2,7	2,7	
11,8	60	красног	11,8	11,8	
50,1	61	красног	50,1	27,6	22,5
9,8	62	красног	9,8	9,8	
0,5	63	красног	0,5	0,5	
0,8	64	красног	0,8	0,8	
7,7	65	красног	7,7	7,7	
15,8	66	красног	15,8	15,8	
10	67	красног	10	10	
2,7	68	красног	2,7	2,7	
11,8	69	красног	11,8	11,8	
50,1	70	красног	50,1	27,6	22,5
9,8	71	красног	9,8	9,8	
0,5	72	красног	0,5	0,5	
0,8	73	красног	0,8	0,8	
7,7	74	красног	7,7	7,7	
15,8	75	красног	15,8	15,8	
10	76	красног	10	10	
2,7	77	красног	2,7	2,7	
11,8	78	красног	11,8	11,8	
50,1	79	красног	50,1	27,6	22,5
9,8	80	красног	9,8	9,8	
0,5	81	красног	0,5	0,5	
0,8	82	красног	0,8	0,8	
7,7	83	красног	7,7	7,7	
15,8	84	красног	15,8	15,8	
10	85	красног	10	10	
2,7	86	красног	2,7	2,7	
11,8	87	красног	11,8	11,8	
50,1	88	красног	50,1	27,6	22,5
9,8	89	красног	9,8	9,8	
0,5	90	красног	0,5	0,5	
0,8	91	красног	0,8	0,8	
7,7	92	красног	7,7	7,7	
15,8	93	красног	15,8	15,8	
10	94	красног	10	10	
2,7	95	красног	2,7	2,7	
11,8	96	красног	11,8	11,8	
50,1	97	красног	50,1	27,6	22,5
9,8	98	красног	9,8	9,8	
0,5	99	красног	0,5	0,5	
0,8	100	красног	0,8	0,8	
7,7	101	красног	7,7	7,7	
15,8	102	красног	15,8	15,8	
10	103	красног	10	10	
2,7	104	красног	2,7	2,7	
11,8	105	красног	11,8	11,8	
50,1	106	красног	50,1	27,6	22,5
9,8	107	красног	9,8	9,8	
0,5	108	красног	0,5	0,5	
0,8	109	красног	0,8	0,8	
7,7	110	красног	7,7	7,7	
15,8	111	красног	15,8	15,8	
10	112	красног	10	10	
2,7	113	красног	2,7	2,7	
11,8	114	красног	11,8	11,8	
50,1	115	красног	50,1	27,6	22,5
9,8	116	красног	9,8	9,8	
0,5	117	красног	0,5	0,5	
0,8	118	красног	0,8	0,8	
7,7	119	красног	7,7	7,7	
15,8	120	красног	15,8	15,8	
10	121	красног	10	10	
2,7	122	красног	2,7	2,7	
11,8	123	красног	11,8	11,8	
50,1	124	красног	50,1	27,6	22,5
9,8	125	красног	9,8	9,8	
0,5	126	красног	0,5	0,5	
0,8	127	красног	0,8	0,8	
7,7	128	красног	7,7	7,7	
15,8	129	красног	15,8	15,8	
10	130	красног	10	10	
2,7	131	красног	2,7	2,7	
11,8	132	красног	11,8	11,8	
50,1	133	красног	50,1	27,6	22,5
9,8	134	красног	9,8	9,8	
0,5	135	красног	0,5	0,5	
0,8	136	красног	0,8	0,8	
7,7	137	красног	7,7	7,7	
15,8	138	красног	15,8	15,8	
10	139	красног	10	10	
2,7	140	красног	2,7	2,7	
11,8	141	красног	11,8	11,8	
50,1	142	красног	50,1	27,6	22,5
9,8	143	красног	9,8	9,8	
0,5	144	красног	0,5	0,5	
0,8	145	красног	0,8	0,8	
7,7	146	красног	7,7	7,7	
15,8	147	красног	15,8	15,8	
10	148	красног	10	10	
2,7	149	красног	2,7	2,7	
11,8	150	красног	11,8	11,8	
50,1	151	красног	50,1	27,6	22,5
9,8	152	красног	9,8	9,8	
0,5	153	красног	0,5	0,5	
0,8	154	красног	0,8	0,8	
7,7	155	красног	7,7	7,7	
15,8	156	красног	15,8	15,8	
10	157	красног	10	10	
2,7	158	красног	2,7	2,7	
11,8	159	красног	11,8	11,8	
50,1	160	красног	50,1	27,6	22,5

26	1	коридор	4,6	4,6		5	10
	2	шкаф	1,2	1,2		6	11
	3	ванна	2,8	2,8		7	12
	4	кухня	6,9	6,9		8	13
	5	школа	18,7	18,7		9	14
		Итого:	34,2	18,7	15,5		

27	4	коридор	11,5	11,5		13	10
	2	кухня	8,7	8,7		1	11
	3	школа	12,2	12,2		2	12
	4	шкаф	0,8	0,8		3	13
	5	туалет	0,7	0,7		4	14
	6	ванна	2,6	2,6		5	15
	7	школа	7,9	7,9		6	16
	8	школа	15,2	15,2		7	17
	9	шкаф	0,5	0,5		8	18
		Итого:	69,1	35,3	24,8		

40	1	коридор	11,5	11,5		14	11
	2	кухня	8,7	8,7		1	12
	3	школа	12,2	12,2		2	13
	4	шкаф	0,8	0,8		3	14
	5	туалет	0,7	0,7		4	15
	6	ванна	2,6	2,6		5	16
	7	школа	7,9	7,9		6	17
	8	школа	15,2	15,2		7	18
	9	шкаф	0,5	0,5		8	19
		Итого:	69,1	35,3	24,8		

41	1	коридор	4,6	4,6		28	1
	2	шкаф	1,2	1,2		2	2
	3	ванна	2,8	2,8		3	3
	4	кухня	6,9	6,9		4	4
	5	школа	18,7	18,7		5	5
		Итого:	34,2	18,7	15,5		

42	1	коридор	9,8	9,8		29	1
	2	шкаф	0,5	0,5		2	2
	3	шкаф	0,8	0,8		3	3
	4	кухня	7,7	7,7		4	4
	5	школа	15,8	15,8		5	5
	6	туалет	1,0	1,0		6	6
	7	ванна	2,7	2,7		7	7
	8	школа	11,8	11,8		8	8
		Итого:	59,1	23,6	22,5		

55	1	коридор	9,8	9,8		30	1
	2	шкаф	0,5	0,5		2	2
	3	шкаф	0,8	0,8		3	3
	4	кухня	7,2	7,2		4	4
	5	школа	15,8	15,8		5	5
	6	туалет	1,0	1,0		6	6
	7	ванна	2,7	2,7		7	7
	8	школа	11,8	11,8		8	8
		Итого:	59,1	23,6	22,5		

56	1	коридор	9,8	9,8			
----	---	---------	-----	-----	--	--	--

15,5
11,5
8,7
0,8
0,7
2,6
0,5
24,8
11,5
8,7
0,8
0,7
2,6
0,5
24,8
4,6
1,2
2,8
6,9
15,5
9,8
0,5
0,8
7,7
1,0
2,7
22,5
9,8
0,5
0,8
7,7
1,0
2,7
22,5
9,8
0,5
0,8
7,7
1,0
2,7
22,5
9,8
0,5
0,8
7,7
1,0
2,7
22,5

15

[Faint, illegible handwriting, possibly bleed-through from the reverse side of the page]

Угроз:

Угроз:

Угроз:

Угроз:

Угроз:

Угроз:

15,2	15,4	0,5
0,5		0,8
0,1	35,3	0,8
11,5		11,5
8,7		8,7
12,2	12,2	
0,8		0,8
0,7		0,7
2,6		2,6
7,9	7,9	
15,2	15,2	
0,5		0,5
0,1	35,3	24,8
4,6		4,6
1,2		1,2
0,8		0,8
0,9		0,9
18,7	18,7	
34,2	18,7	15,5
9,8		9,8
0,5		0,5
0,8		0,8
7,7		7,7
15,8	15,8	
1,0		1,0
2,7		2,7
11,8	11,8	
59,1	27,6	22,5
9,8		9,8
0,5		0,5
0,8		0,8
7,7		7,7
15,8	15,8	
1,0		1,0
2,7		2,7
11,8	11,8	
59,1	27,6	22,5
4,6		4,6
1,2		1,2
0,8		0,8
0,9		0,9
18,7	18,7	
34,2	18,7	15,5
11,5		11,5
8,7		8,7
12,2	12,2	
0,8		0,8
0,7		0,7
2,6		2,6
7,9	7,9	
15,2	15,2	
0,5		0,5

2,48

45	1	коридор	9,7	9,7
	2	шкаф	0,5	0,5
	3	шкаф	0,7	0,7
	4	кухня	4,7	4,7
	5	жилая	15,8	15,8
	6	туалет	1,0	1,0
	7	ванная	0,7	0,7
	8	жилая	11,8	11,8
		Итого:	50,1	50,1

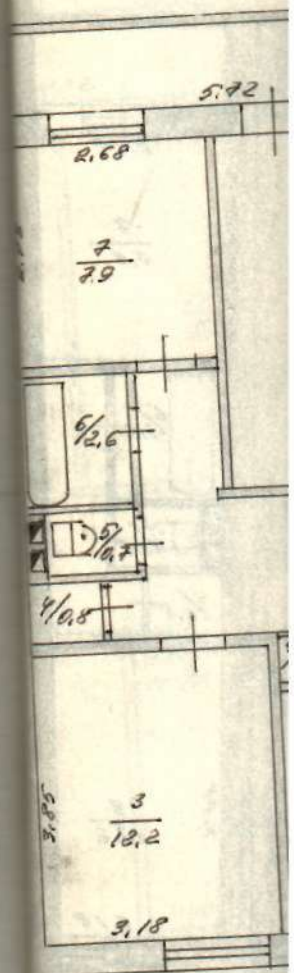
58	1	коридор	9,7	9,7
	2	шкаф	0,5	0,5
	3	шкаф	0,7	0,7
	4	кухня	4,7	4,7
	5	жилая	15,8	15,8
	6	туалет	1,0	1,0
	7	ванная	0,7	0,7
	8	жилая	11,8	11,8
		Итого:	50,1	50,1

59	1	коридор	4,6	4,6
	2	шкаф	1,2	1,2
	3	ванная	2,8	2,8
	4	кухня	6,9	6,9
	5	жилая	18,7	18,7
		Итого:	34,2	34,2

60	1	коридор	11,5	11,5
	2	кухня	8,7	8,7
	3	жилая	12,2	12,2
	4	шкаф	0,8	0,8
	5	туалет	0,7	0,7
	6	ванная	0,6	0,6
	7	жилая	7,9	7,9
	8	жилая	15,2	15,2
	9	шкаф	0,5	0,5
		Итого:	60,1	60,1

Всего: 2888 1632 1250

Мест. клетка I подзезда	82,3	82,3
Мест. клетка II подзезда	82,3	82,3
Мест. клетка III подзезда	82,3	82,3
Мест. клетка IV подзезда	82,3	82,3



сооружения, расположенных на земельном участке

Наименование строений и сооружений	Формулы подсчета площадей по наружному обмеру	Площадь (м ²)	Высота (м)	Объем (м ³)
Дом I кв	$63,48 \times 12,59$	799,21	2,68	2142
II кв	$63,48 \times 12,59$	799,21	2,68	2142
III кв	$63,48 \times 12,59$	799,21	2,68	2142
IV кв	$63,48 \times 12,59$	799,21	2,68	2142
V кв	$63,48 \times 12,59$	799,21	2,68	2142
Балкон		169,2		
крыльцо		13,2		
Сараи		417,45		
площадь застройки		31241		

VII. Техническое описание частей и определение

Литера ст Число этажей Год

№ п. п.	Наименование конструктивных элементов	Описание элементов (материал, конструкция или система, отделка и пр.)	Элементов (даль и пр.)	Удельные веса по таблице
1	2	3		5
1	Фундамент	<i>г/л/у бетон</i>		11
2	Наружные и внутренние капитальные стены	<i>штб каменные</i>		26
3	Перегородки			
4	Перекрытия	<i>штб плиты чердачное междуэтажное</i>		13
5	Крыша	<i>металл кровля</i>		3
6	Полы	<i>паркет, доска</i>		6
7	Проемы	<i>окна деревянные, двери</i>		
8	Отделка	<i>внутренняя окраска обоев наружная побелка</i>		
9	Отопление	<i>централизованное</i>		
	Кухонные очаги	<i>всего нет</i>		
10	электро- и сантех. устройства	<i>ж. каб., канализация, вод. водопровод, вентиляция, телефон, прочие работы</i>		
11	Крыльца, лестницы и пр.			

того

Процент износа,

гр. 9x100

гр. 7

Техническое описание
 Число эт

№ постройки

Конструкция (р.)	Удельная масса по отношению к металлу	Удельная масса после применения цементного коэф- фициента	Процент износа элемента	Процент износа к строению	Текущие изменения				Износ					
					19__ г.	19__ г.	19__ г.	19__ г.	эле- мента	к строе- нию	эле- мента	к строе- нию		
					10	11	12	13					14	15
	11													
	26													
	13													
	3													
	6													
	11													
	9													
	25													
	-													
в, внос а дубли	15													
	6													
	100,5		×		×		×		×			×		

Процент износа = 0%

VIII. Техническое описание нежилых пристроек, неотапливаемых подвалов, служебных построек

III. Техническое описание строения

Наименование строения <i>Крыльцо</i> Лит.				Наименование строения			
наименование конструктивных элементов	Описание элементов (материал, конструкция, отделка и прочее)	Удельный вес по таблице	Ценностный коэффициент	Удельный вес после применен. коэфф.	Описание элементов (материал, конструкция, отделка и прочее)	Удельный вес по таблице	Ценностный коэффициент
Фундамент							
Наружные стены	<i>металл. трубы</i>						
Перегород. Перекрытия							
Крыша	<i>штб шифер</i>						
Полы	<i>штб шифер</i>						
Отделка	Проемы						
	двери						
	окна	<i>окраска</i>					
внутренняя							
наружная							
Прочие работы							
% износа					% износа		
	Итого	100	×		Итого	100	×

Наименование строения Лит.				Наименование строения			
наименование конструктивных элементов	Описание элементов (материал, конструкция и прочее)	Удельный вес по таблице	Ценностный коэффициент	Удельный вес после применен. коэфф.	Описание элементов (материал, конструкция и прочее)	Удельный вес по таблице	Ценностный коэффициент
Фундамент							
Наружные стены							
Перегород. Перекрытия							
Крыша							
Полы							
Отделка	Проемы						
	окна						
	двери						
внутренняя							
наружная							
Прочие работы							
% износа					% износа		
	Итого	100	×		Итого	100	×

Описание эле (материал, ко ция, отде и проче

Наименование сооружений

