

\_\_\_\_\_ бюро технической инвентаризации

Город (пос.) \_\_\_\_\_

Район \_\_\_\_\_

## ТЕХНИЧЕСКИЙ ПАСПОРТ НА ДОМОВЛАДЕНИЕ

По улице (пер.) \_\_\_\_\_ № 6

Квартал № \_\_\_\_\_

Инвентарный № 332

Составлен по состоянию на

« \_\_\_\_\_ » \_\_\_\_\_ 19 \_\_\_\_ г.

Форма технического паспорта утверждена приказом МКХ РСФСР от 6 мая 1968 г. № 167



вно-теку-снения

Дата записи	по земле-отв. доку-ментам	по факти-ческому пользо-ванию	в том числе		асфальтов. покрытия		прочие замощения	площадки оборудован.		грунт	под зелеными насаждениями								
			застро-енной	незастро-енной	про-езда	тро-туара		дет-ские	спор-тивные		придо-мовой сквер	газон с деревь-ями	газон, цветн. клумбы	пло-довый сад					
															4	5	6	7	8
1993			285.3																

III. Уборочная площадь, кв. м.

Дата записи	Дворовая территория								Уличный тротуар				Кроме того арочные проезды		
	всего	асфальтов. покрытия		прочие замощения	площадки оборудован.		грунт	зеленые насаждения	всего	асфальт		зеленые насаждения	грунт	асфальт	прочие покрытия
		проезда	тротуар		детские	спортивные				асфальт	зеленые насаждения				
1	2	3	4	5	6	7	8	9	10	11	12	13	14	15	16

IV. Оценка служебных строений, дворовых сооружений и замощений

Литера по плану	Назначение	Этажность	Длина, ширина, высота	Площадь	Объем	Описание конструктивных элементов и их удельного веса									№ сборника, № таблицы	Единица измер. и ее стоим. по табл.	Удельный вес оц-ннв. объекта в пр.	Стоимость единицы измер. с поправкой	Восстановительная стоимость в рублях	Износ в проц.	Действительная стоимость в рублях	Потребность в кап. ремонте в рублях
						фундамент	стены и перегородки	перекрытия	кровля	полы	проемы	отделочные работы	электро-освещение	прочие работы								
1	2	3	4	5	6	7	8	9	10	11	12	13	14	15	16	17	18	19	20	21	22	23

1	2	3	4	5	6	7	8	9	10	11	12	13	14	15	16	17	18	19	20	21	22	23	24	

Год постро  
 Год послед  
 Число этаж  
 Кроме того  
 Число лест  
 Уборочная  
 Средняя в  
 Общая пол  
 Из них:

№№ п/п.	
1	
1	В кв
2	В по
3	В об
4	Служ
5	Ман

V. Общая стоимость строений и сооружений на участке,

руб.

Дата записи	В ценах какого года	Основные строения		Служебн. строен. и сооруж.		Всего	
		восстанов. стоимость	действит. стоимость	восстанов. стоимость	действит. стоимость	восстанов. стоимость	действит. стоимость
1	2	3	4	5	6	7	8

а) в  
 б) в  
 в) в  
 г) в

№№ п/п.	
1	
1	Одн
2	Дв
3	Тре
4	Чет
5	Пят
6	Ше
7	В с

Год постройки 1992 - 1993 надстроено в \_\_\_\_\_ году,  
переоборудовано

Год последнего капитального ремонта \_\_\_\_\_

Число этажей 5

Кроме того, имеется: подвал, цокольный этаж, мансарда, мезонин  
(подчеркнуть)

Число лестниц 4 шт., их уборочная площадь 294.2 кв. м.

Уборочная площадь общих коридоров и мест общего пользования \_\_\_\_\_ кв. м.

Средняя внутренняя высота помещений 2.53 м. Объем 12029 куб. м.

Общая полезная площадь дома 2676.9 кв. м.

Из них: а. Жилые помещения — полезная площадь 2663.6 кв. м.

в том числе жилой площади — 1688.5 кв. м.

Средняя площадь квартиры 42.2 кв. м.

### Распределение жилой площади

№№ п/п.	Жилая площадь находится	Количество		Жилая площадь	Текущие изменения					
		жилых кварт.	жилых комнат		количество		жилая площадь	количество		жилая площадь
					жилых кварт.	жилых комн.		жилых кварт.	жилых комн.	
1	2	3	4	5	6	7	8	9	10	11
1	В квартирах	40	136	1688.5						
2	В помещен. коридорн. системы									
3	В общежитиях									
4	Служебная жилая площадь									
5	Маневровая жилая площадь									

### Из общего числа жилой площади находится

6	а) в мансардах									
	б) в подвалах									
	в) в цокольных этажах									
	г) в бараках									

### Распределение квартир по числу комнат (без общежит. и коридорн. системы)

№№ п/п.	Квартиры	Число квартир	Их жилая площадь	Текущие изменения			
				число квартир	их жилая площадь	число квартир	их жилая площадь
1	2	3	4	5	6	7	8
1	Однокомнатные						
2	Двухкомнатные	4	110				
3	Трехкомнатные	16	597.8				
4	Четырехкомнатные	20	980.7				
5	Пятикомнатные						
6	Шестикомнатные						
7	В семь и более комнат						
	Всего:	40	1688.5				

Нежилые помещения: полезная площадь, кв. м.

№ по порядку	Классификация помещений	Основная		Вспомогат.		Текущие изменения							
		общая	аренд.	общая	аренд.	основная		вспомогат.		основная		вспомогат.	
						общая	аренд.	общая	аренд.	общая	аренд.	общая	аренд.
1	2	3	4	5	6	7	8	9	10	11	12	13	14
1	Жилая в нежил. пом.												
2	Торговая												
3	Производственная												
4	Складская												
5	Бытового обслуживания												
6	Гаражи												
7	Учрежденческая												
8	Обществ. питания												
9	Школьная												
10	Учебно-научная												
11	Лечебно-санитарная												
12	Культ.-просветительная												
13	Театров и зрел. предпр.												
14	Творческие мастерские												
15	Прочая												
	Итого:												

Дата записи	Канализация		
	Водопровод	местная	центр.
1993	2676.9		2676.9

VIII. И

№ или литер по плану

1

of

В ТОМ ЧИСЛЕ:

Площадь, используемая жилищной конторой для собственных нужд, кв. м.

№ по порядку	Использование помещений	Основная	Вспомогательная	Текущие изменения			
				основная	вспомогательная	основная	вспомогательная
1	2	3	4	5	6	7	8
1	Учрежденческая						
	а) жилищная контора						
	б) комнаты детские, дружин. и др.						
2	Культурно-просветительная						
	а) кр. уголки, клубы, библиотеки						
3	Прочая:						
	а) мастерские						
	б) склады жилищных контор.						
	в) теплоузел						
	г) котельная						
	В том числе на газе						
	на твердом топливе						
	ИТОГО						

вспомогат.		Дата записи	Каваль- задки		Отопление:										Горячее водосн.	Газо- снабж.		Мультипроход	Лифт	Напольные электроды	Напря- жение элек- тросети								
общая	арен- дуем.		местная	центр.	центральное		от собств. котельных		от кбупв. или кварт. котельных		калорифер.	от пром. кот.	с горячим водоснабж.	с газовыми колонокми		с лужай. колонокми	без колон. и гор. воды					от колонок	центр.	баллон.	центр.	ВО: БТ			
13	14	1	2	3	4	5	6	7	8	9					10			11	12	13	14						15	16	17
		1993																											
			2676.9																										
			2676.9																										
			2676.9																										
			2676.9																										
			2676.9																										
			2676.9																										

VIII. Исчисление площадей и объемов основных и отдельных частей строения и пристроек

№ или литер по плану	Наименование	Формулы для подсчета площадей	Пло- щадь (кв. м.)	Высота, (м)	Объем (куб. м)
1	2	3	4	5	6
d	дом	$(38.22 \times 13.14) - (0.27 \times 1.38) - (3.35 \times 0.4)$ $- (5.81 \times 0.47) - (5.96 \times 0.4) - (0.23 \times 0.4)$ $- (1.36 \times 0.25) - (0.41 \times 5.92) - (0.38 \times 0.2)$ $- (5.9 \times 0.4)$ $(33.12 \times 13.16) - (0.22 \times 1.53) - (0.17 \times 0.4)$ $- (5.73 \times 0.44) - (5.74 \times 0.45) -$ $- (0.08 \times 0.38) - (1.5 \times 0.29) - (0.45 \times 5.86)$ $- (0.38 \times 0.21) - (5.78 \times 0.45)$	850.1	14.15	1202.9
	крыльцо	$(2.5 \times 2.7) + (1.06 \times 0.25)$ $(2.7 \times 2.24) + (1.04 \times 0.25)$ $(2.7 \times 3.3) + (1.08 \times 0.25)$ $(2.7 \times 2.48) + (1.05 \times 0.25)$	29.5		
	Возв в подвал	$3.8 \times 1.5$	5.7		
			885.3		

вспомо-  
гательная  
8

IX. Описание конструктивных элементов и определение износа жилого дома

Группа капитальности \_\_\_\_\_ Сборник № \_\_\_\_\_  
 Вид внутренней отделки \_\_\_\_\_ Таблица № \_\_\_\_\_

X.  
 Группа капитальности \_\_\_\_\_  
 Вид внутренней отделки \_\_\_\_\_

№ по порядку	Наименование конструктивных элементов	Описание конструктивных элементов (материал, конструкция, отделка и прочее)	Техническое состояние (осадки, трещины, гниль и т. п.)	Удельный вес конструктивных элементов	Поправка к удельному весу в процентах	Удельный вес конструктивных элементов с поправкой	Наличие повреждений	Поправка к удельному весу с учетом повреждений	Итого
1	Фундамент	жс / бетонный							
2	а) Наружные и внутренние капитальные стены б) перегородки	кирпичные							
		жескошпидовые							
3	Перекрытия	чердачные	жс / бетонное						
		междуэтажные	—						
		подвальные							
4	Крыша	совмещенное с перекрытием							
5	Полы	дещачные паркетные							
6	Проемы	оконные	в сиборах						
		дверные	оформленные						
7	Отделочн. работы	Наружная отделка архитектур. оформление							
		Внутренняя отделка	оклейка обоями						
8	Санитарно и электротехнические работы	Центральное отопление	жс						
		Печное отопление							
		Водопровод	жс						
		Электроосвещение	жс						
		Радио	жс						
		Телефон	жс						
		Телевидение	жс						
		Ванны	с газов. колонк.						
		с дров. колонк.							
		с горяч. водой	жс						
Горячее водоснабжение	жс								
Вентиляция	жс								
Газоснабжение	жс								
Мусоропровод									
Лифты									
Канализация	жс								
9	Разные работы	кривые							
Итого . . . . .				100					

№ по порядку	Наименование конструктивных элементов	Описание конструктивных элементов (материал, конструкция, отделка и прочее)	Техническое состояние (осадки, трещины, гниль и т. п.)	Удельный вес конструктивных элементов	Поправка к удельному весу в процентах	Удельный вес конструктивных элементов с поправкой	Наличие повреждений	Поправка к удельному весу с учетом повреждений	Итого
1	Фунд.								
2	а) Наружные и внутренние капитальные стены б) перегородки								
3	Перекрытия	чердачные							
		междуэтажные							
		подвальные							
4	Крыш.								
5	Поль								
6	Проемы	оконные							
		дверные							
7	Отделочн. работы	Наружная отделка архитектур. оформление							
		Внутренняя отделка							
8	Санитарно и электротехнические работы	Центральное отопление							
		Печное отопление							
		Водопровод							
		Электроосвещение							
		Радио							
		Телефон							
		Телевидение							
		Ванны	с газов. колонк.						
		с дров. колонк.							
		с горяч. водой							
Горячее водоснабжение									
Вентиляция									
Газоснабжение									
Мусоропровод									
Лифты									
Канализация									
9	Разные работы								
Итого . . . . .				100					

проц. износа, приведенный к 100 по формуле  $\frac{\text{процент износа (гр. 9)} \times 100}{\text{удельный вес (гр. 7)}}$

проц. износа,



8	9	1	2	3	4	5	6	7	8	9	
											Наименование конструктивных элементов
		1	Фундамент								
		2	а) Наружные и внутренние капитальные стены б) перегородки								
		3	Перекрытия чердачные								
			междуэтажные								
			подвальные								
		4	Крыша								
		5	Полы								
		6	Проемы оконные								
			дверные								
		7	Отделочн. работы Наружная отделка архитектур. оформление								
			Внутренняя отделка								
		8	Санитарно-электротехнические работы								
			Центральное отопление								
			Печное отопление								
			Водопровод								
			Электроосвещение								
			Радио								
			Телефон								
			Телевидение								
			Валны с газом. колонк.								
			с дров. колонк.								
			с горяч. водой								
			Горячее водоснабжение								
		Вентиляция									
		Газоснабжение									
		Мусоропровод									
		Лифты									
		Канализация									
		9	Разные работы								
		Итого . . . . .					100				

проц. износа, приведенный к 100 по формуле  $\frac{\text{процент износа (гр. 9)} \times 100}{\text{удельный вес (гр. 7)}}$

**IX. Описание конструктивных элементов и определение износа жилого дома**

Литер. пристр. \_\_\_\_\_

Группа капитальности \_\_\_\_\_

Сборник № \_\_\_\_\_

По плану \_\_\_\_\_

Вид внутренней отделки \_\_\_\_\_

Таблица № \_\_\_\_\_

Группа кап.

Вид внутр.

№ по порядку	Наименование конструктивных элементов	Описание конструктивных элементов (материал, конструкция, отделка и прочее)	Техническое состояние (осадки, трещины, гниль и т. п.)	Удельный вес конструктивных элементов	Поправка к удельному весу в процентах	Удельный вес конструктивных элементов с поправкой	Износ в процен-тах	Примечание, указание на вид конструктивных элементов	
									1
1	Фундамент								
2	а) Наружные и внутренние капитальные стены								
	б) перегородки								
3	Перекрытия	чердачные							
		междуэтажные							
		подвальные							
4	Крыша								
5	Полы								
6	Проемы	оконные							
		дверные							
7	Отделочн. работы	Наружная отделка архитектур. оформление							
		Внутренняя отделка							
8	Санитарно и электротехнические работы	Центральное отопление							
		Печное отопление							
		Водопровод							
		Электроосвещение							
		Радио							
		Телефон							
		Телевидение							
		Ваны	с газов. колонк.						
			с дров. колонк.						
			с горяч. водой						
		Горячее водоснабжение							
Вентиляция									
Газоснабжение									
Мусоропровод									
Лифты									
Канализация									
9	Разные работы								
Итого . . . . .				100					

№ по порядку	Группа кап.	Вид внутр.	
1	Фунд.		
2	а) Наружные и внутренние капитальные стены	б) перегородки	
3	Перекрытия	чердачные	
		междуэтажные	
		подвальные	
4	Крыша		
5	Полы		
6	Проемы	оконные	
		дверные	
7	Отделочн. работы	Наружная отделка архитектур. оформление	
		Внутренняя отделка	
8	Санитарно и электротехнические работы	Центральное отопление	
		Печное отопление	
		Водопровод	
		Электроосвещение	
		Радио	
		Телефон	
		Телевидение	
		Ваны	с газов. колонк.
			с дров. колонк.
			с горяч. водой
		Горячее водоснабжение	
Вентиляция			
Газоснабжение			
Мусоропровод			
Лифты			
Канализация			
9	Разные работы		

проц. износа, приведенный к 100 по формуле  $\frac{\text{процент износа (гр. 9)} \times 100}{\text{удельный вес (гр. 7)}}$

проц. износа

Износ в проц. тах  
 Произвед. проц. износа на удел. вес кон-струк. элементов

8 9

№ по порядку	Наименование конструктивных элементов	Описание конструктивных элементов (материал, конструкция, отделка и прочее)	Техническое состояние (осадки, трещины, гниль и т. п.)	Удельн. веса конструктив. элементов	Поправка к удельн. весу в процентах	Удельн. вес констр. элем. с поправкой	Износ в проц. тах	Произвед. проц. износа на удел. вес кон-струк. элементов
1	2	3	4	5	6	7	8	9
1	Фундамент							
2	а) Наружные и внутренние капитальные стены							
	б) Перегородки							
3	Чердачные							
	междуэтажные							
	подвальные							
4	Крыша							
5	Полы							
6	Проемы оконные							
	дверные							
7	Наружная отделка архитектур. оформление							
	Внутренняя отделка							
8	Центральное отопление							
	Печное отопление							
	Водопровод							
	Электроосвещение							
	Радио							
	Телефон							
	Телевидение							
	Ванна с газов. колонк.							
	Ванна с дров. колонк.							
	Ванна с горяч. водой							
	Горячее водоснабжение							
	Вентиляция							
Газоснабжение								
Мусоропровод								
Лифты								
Канализация								
9	Разные работы							
Итого . . . . .				100				

процент износа, приведенный к 100 по формуле  $\frac{\text{процент износа (гр. 9)} \times 100}{\text{удельный вес (гр. 7)}}$

## XI. Техническое описание холодных пристроек и тамбуров

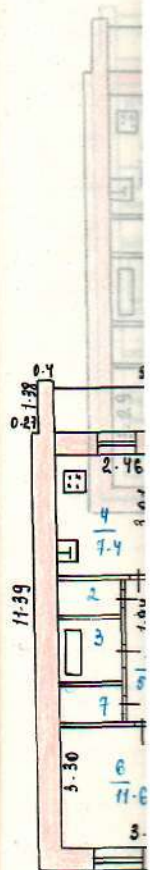
Литер по плану	Назначение	Этажность	Описание конструктивных элементов и их удельные веса															
			фундамент	стены и перегородки	перекрыт.	крыша	полы	проемы		отделочные работы	внутренне санитарно-и электр. устройства	прочие работы	№ сборки	№ таблицы	Удельный вес окон. об. в пр.	Износ в проц.		
								окон.	дверн.									
1	2	3	4	5	6	7	8	9	10	11	12	13	14	15	16	17	18	19

## XII. Исчисление восстановительной и действительной стоимости основной части строения и пристроек

Литер по плану	Наименование строений и пристроек	№ сборки	№ таблицы	Стоимость по таблице	Поправка к стоимости в коэффициентах										удельн. вес строения после поправок	Стоим. ед. изм. после применен. поправ. коэф.	Объем или площадь	Восстановит. стоимость в руб.	Прод. износа	Действительн. стоимость в руб.
					удельный вес строения	на высоту помещения	на среднюю площадь квартиры	на выстроен. помещения	отклонения от группы капитальн.	на объем строения										
1	2	3	4	5	6	7	8	9	10	11	12	13	14	15	16	17	18			
A	Дом													2029						
Всего . . .																				

Текущие изменения внесены

	« 8 » 08 1983 г.	«   »     19   г.	«   »     19   г.	«   »     19   г.
Исполнил	<i>Армен</i>			
Проверил	<i>Савин</i>			
Начальник БТИ				



## ЭКСПЛИКАЦИЯ

к поэтажному плану дома ул. пос. Штацманов дом № 6

Этаж	№ квартиры	№ комнаты	Наименование помещения	Площадь					Внутренняя высота помещения
				общая	в т. ч.		прочая		
7	8	9	10	11	12				
I	1	1	Коридор	5.1		5.1			2.55
		2	Туалет	1.2		1.2			
		3	Ванная	2.5		2.5			
		4	Кухня	7.4		7.4			
		5	Жилая	15.6	15.6				
		6	Жилая	11.6	11.6				
		7	Жилая						
		7	Шкаф	1.5		1.5			
			Итого:	44.9	27.2	17.7			
II	2	1	Коридор	12.7		12.7			
		2	Туалет	1.3		1.3			
		3	Ванная	2.5		2.5			
		4	Кухня	9.7		9.7			
		5	Жилая	18.3	18.3				
		6	Жилая	12.3	12.3				
		7	Жилая	8.1	8.1				
		8	Жилая	9.6	9.6				
		9	Шкаф	1.6		1.6			
			Итого:	75.5	48.3	27.2			
III	11	1	Коридор	12.5		12.5			
		2	Туалет	1.3		1.3			
		3	Ванная	2.6		2.6			
		4	Кухня	9.2		9.2			
		5	Жилая	18.3	18.3				
		6	Жилая	12.6	12.6				
		7	Жилая	8.3	8.3				
		8	Жилая	9.5	9.5				
		9	Шкаф	1.6		1.6			
			Итого:	75.9	48.7	27.2			
IV	12	1	Коридор	5.0		5.0			
		2	Туалет	1.3		1.3			
		3	Ванная	2.6		2.6			

1	2	3	4	5	6	7	8	9	10	11	12
			12	4	Кухня	7.9		7.9			1.95
				5	Жилая	12.0	12.0				
				6	Жилая	11.6	11.6				
					Жилая						
				7	Шкаф	1.5		1.5			
					Итого:	40.9	40.6	42.3			
			21	1	Коридор	5.3		5.3			
				2	Туалет	1.3		1.3			
				3	Ванная	2.5		2.5			
				4	Кухня	7.8		7.8			
				5	Жилая	12.0	12.0				
				6	Жилая	11.6	11.6				
					Жилая						
				7	Шкаф	1.5		1.5			
					Итого:	38.0	38.6	42.4			
			22	1	Коридор	13.3		13.3			
				2	Туалет	1.3		1.3			
				3	Ванная	2.6		2.6			
				4	Кухня	9.4		9.4			
				5	Жилая	12.6	12.6				
				6	Жилая	12.1	12.1				
				7	Жилая	12.0	12.0				
				8	Жилая	12.0	12.0				
				9	Шкаф	1.6		1.6			
					Итого:	71.2	71.0	82.2			
			31	1	Коридор	13.2		13.2			
				2	Туалет	1.3		1.3			
				3	Ванная	2.6		2.6			
				4	Кухня	9.6		9.6			
				5	Жилая	12.5	12.5				
				6	Жилая	12.7	12.7				
				7	Жилая	11.3	11.3				
				8	Жилая	9.3	9.3				
				9	Шкаф	1.6		1.6			
					Итого:	77.7	77.1	82.3			

2.55

1	2	3	4	5	6	7	8	9	10	11	12
	А	І	32	1	Коридор	5.2		5.2			2.55
				2	Туалет	1.3		1.3			
				3	Ванная	2.6		2.6			
				4	Кухня	7.7		7.7			
				5	Жилая	16.3	16.3				
				6	Жилая	11.3	11.3				
				7	Жилая						
				7	Шкаф	1.6		1.6			
					Итого:	46.0	27.6	18.4			
				1	Кладовая						
					Коридор	3.3			3.3		
				2	Туалет	3.6			3.6		
				3	Ванная	2.9			2.9		
				4	Кухня	3.5			3.5		
					Жилая						
					Жилая	13.3			13.3		
					Жилая						
					Шкаф						
					Итого:	50.8	30.8	18.7	13.3		
				а	Коридор	2.3					
				7	Туалет	17.0					
				5	Ванная	2.3					
				5	Кухня	16.8					
				6	Жилая	2.2					
				т	Жилая	18.0					
				2	Жилая	2.2					
				т	Шкаф	16.9					
					Итого:	77.7					
			13	1	Коридор	8.8		8.8			2.53
				2	Туалет	1.3		1.3			
				3	Ванная	2.5		2.5			
				4	Кухня	7.6		7.6			
				5	Жилая	15.7	15.7				
				6	Жилая	12.3	12.3				
				7	Жилая	9.0	9.0				
				8	Шкаф	1.5		1.5			
					Итого:	58.7	37.0	27.7			

1	2	3	4	5	6	7	8	9	10	11	12
	А	И	У	1	Коридор	12.8		12.8			
				2	Туалет	1.2		1.2			
				3	Ванная	2.5		2.5			
				4	Кухня	9.2		9.2			
				5	Жилая	12.2	12.2				
				6	Жилая	12.3	12.3				
				7	Жилая	12.3	12.3				
				8	Жилая	12.3	12.3				
				9	Шкаф	1.5		1.5			
					Итого:	72.0	72.0	27.2			
			13	1	Коридор	12.9		12.9			
				2	Туалет	1.3		1.3			
				3	Ванная	2.5		2.5			
				4	Кухня	9.5		9.5			
				5	Жилая	12.2	12.2				
				6	Жилая	12.6	12.6				
				7	Жилая	12.7	12.7				
				8	Жилая	12.7	12.0				
				9	Шкаф	1.5		1.5			
					Итого:	75.5	75.5	27.7			
			14	1	Коридор	8.6		8.6			
				2	Туалет	1.3		1.3			
				3	Ванная	2.5		2.5			
				4	Кухня	7.8		7.8			
				5	Жилая	15.1	15.1				
				6	Жилая	12.2	12.2				
				7	Жилая	9.0	9.0				
				8	Шкаф	1.5		1.5			
					Итого:	58.0	58.0	21.7			
			23	1	Коридор	7.9		7.9			
				2	Туалет	1.3		1.3			
				3	Ванная	2.6		2.6			
				4	Кухня	7.7		7.7			
				5	Жилая	11.2	11.2				
				6	Жилая	12.0	12.0				
				7	Жилая	9.0	9.0				
				8	Шкаф	1.6		1.6			
					Итого:	59.3	59.3	21.1			



2.53

1	2	3	4	5	6	7	8	9	10	11	12
		I	24	1	Коридор	19.7		19.7			2.53
				2	Туалет	1.3		1.3			
				3	Ванная	2.5		2.5			
				4	Кухня	9.6		9.6			
				5	Жилая	18.5	18.5				
				6	Жилая	13.0	13.0				
				7	Жилая	8.2	8.2				
				8	Жилая	9.2	9.2				
				9	Шкаф	1.5		1.5			
					Итого:	77.5	78.9	28.6			
			33	1	Коридор	19.2		19.2			
				2	Туалет	1.3		1.3			
				3	Ванная	2.6		2.6			
				4	Кухня	9.4		9.4			
				5	Жилая	18.3	18.3				
				6	Жилая	12.9	12.9				
				7	Жилая	8.3	8.3				
				8	Жилая	9.1	9.1				
				9	Шкаф	1.5		1.5			
					Итого:	76.6	78.6	28.0			
			34	1	Коридор	8.5		8.5			
				2	Туалет	1.3		1.3			
				3	Ванная	2.6		2.6			
				4	Кухня	7.7		7.7			
				5	Жилая	16.2	16.2				
				6	Жилая	12.1	12.1				
				7	Жилая	9.0	9.0				
				8	Шкаф	1.5		1.5			
					Итого:	58.9	57.3	21.6			
					Коридор						
					Всего по п. 25	543.6	346.0	197.8			
					Туалет						
					Ванная						
					Кухня						
				3	Жилая	12.6					
				4	Жилая	12.4					
				5	Жилая	12.7					
				6	Шкаф	12.5					
					Итого:	50.2					

1	2	3	4	5	6	7	8	9	10	11	12
	A	II	5	1	Коридор	9.2		9.2			
				2	Туалет	1.3		1.3			
				3	Ванная	2.6		2.6			
				4	Кухня	7.6		7.6			
				5	Жилая	15.8	15.5				
				6	Жилая	12.0	12.0				
				7	Жилая	9.0	9.0				
				8	Шкаф	1.4		1.4			
					Итого:	58.6	36.5	22.1			
			6	1	Коридор	12.7		12.7			
				2	Туалет	1.3		1.3			
				3	Ванная	2.6		2.6			
				4	Кухня	9.1		9.1			
				5	Жилая	17.2	17.2				
				6	Жилая	12.7	12.7				
				7	Жилая	10.0	10.0				
				8	Жилая	10.0	10.0				
				9	Шкаф	1.5		1.5			
					Итого:	75.5	48.3	27.2			
			15	1	Коридор	12.8		12.8			
				2	Туалет	1.3		1.3			
				3	Ванная	2.6		2.6			
				4	Кухня	9.2		9.2			
				5	Жилая	12.7	12.7				
				6	Жилая	12.7	12.7				
				7	Жилая	7.3	7.3				
				8	Жилая	10.0	10.0				
				9	Шкаф	1.6		1.6			
					Итого:	76.6	49.7	27.5			
			16	1	Коридор	9.0		9.0			
				2	Туалет	1.3		1.3			
				3	Ванная	2.6		2.6			
				4	Кухня	8.7		8.7			
				5	Жилая	16.7	16.7				
				6	Жилая	12.0	12.0				
				7	Жилая	9.0	9.0				
				8	Шкаф	1.5		1.5			
					Итого:	89.6	57.7	32.5			

2.55

1	2	3	4	5	6	7	8	9	10	11	12
	A	III	25	1	Коридор	8.2		8.2			2.55
				2	Туалет	1.3		1.3			
				3	Ванная	2.5		2.5			
				4	Кухня	7.8		7.8			
				5	Жилая	16.8	16.8				
				6	Жилая	12.0	12.0				
				7	Жилая	9.1	9.1				
				8	Шкаф	1.5		1.5			
					Итого:	59.2	37.9	21.3			
			26	1	Коридор	12.7		12.7			
				2	Туалет	1.3		1.3			
				3	Ванная	2.6		2.6			
				4	Кухня	9.3		9.3			
				5	Жилая	18.5	18.5				
				6	Жилая	13.3	13.3				
				7	Жилая	8.7	8.7				
				8	Жилая	10.0	10.0				
				9	Шкаф	1.5		1.5			
					Итого:	77.8	49.9	27.4			
			35	1	Коридор	13.4		13.4			
				2	Туалет	1.3		1.3			
				3	Ванная	2.5		2.5			
				4	Кухня	9.5		9.5			
				5	Жилая	18.5	18.5				
				6	Жилая	13.2	13.2				
				7	Жилая	8.2	8.2				
				8	Жилая	9.2	9.2				
				9	Шкаф	1.5		1.5			
					Итого:	77.8	49.1	28.2			
			36	1	Коридор	8.6		8.6			
				2	Туалет	1.3		1.3			
				3	Ванная	2.6		2.6			
				4	Кухня	7.9		7.9			
				5	Жилая	16.2	16.2				
				6	Жилая	11.9	11.9				
				7	Жилая	9.1	9.1				
				8	Шкаф	1.5		1.5			
					Итого:	59.1	37.2	21.9			
					Всего по III эт:	543.2	345.1	198.1			



	2	3	4	5	6	7	8	9	10	11	12
	А	В	13	1	Коридор	9.1		9.1			2.51
				2	Туалет	1.3		1.3			
				3	Ванная	2.5		2.5			
				4	Кухня	8.1		8.1			
				5	Жилая	16.1	16.1				
				6	Жилая	12.2	12.2				
				7	Жилая	9.2	9.2				
				8	Шкаф	1.5		1.5			
					Итого:	60.0	87.5	22.5			
2.51			27	1	Коридор	8.8		8.8			
				2	Туалет	1.3		1.3			
				3	Ванная	2.5		2.5			
				4	Кухня	7.6		7.6			
				5	Жилая	16.6	16.6				
				6	Жилая	12.0	12.0				
				7	Жилая	9.1	9.1				
				8	Шкаф	1.6		1.6			
					Итого:	59.5	37.7	21.8			
			21	1	Коридор	13.7		13.7			
				2	Туалет	1.3		1.3			
				3	Ванная	2.6		2.6			
				4	Кухня	9.3		9.3			
				5	Жилая	17.6	17.6				
				6	Жилая	13.0	13.0				
				7	Жилая	8.0	8.0				
				8	Жилая	9.9	9.9				
				9	Шкаф	1.5		1.5			
					Итого:	76.9	48.5	28.4			
			37	1	Коридор	12.4		12.4			
				2	Туалет	1.3		1.3			
				3	Ванная	2.6		2.6			
				4	Кухня	10.0		10.0			
				5	Жилая	18.5	18.5				
				6	Жилая	13.2	13.2				
				7	Жилая	1.5	1.5				
				8	Жилая	9.6	9.6				
				9	Шкаф	1.5		1.5			
					Итого:	77.6	49.8	27.8			



2.57

A

E

19

1

Коридор

12.8

12.8

2.57

2

Туалет

1.3

1.3

3

Ванная

2.6

2.6

4

Кухня

9.3

9.3

5

Жилая

17.1

17.1

6

Жилая

19.1

19.1

7

Жилая

8.5

8.5

8

Шкаф

10.2

10.2

Итого:

76.4

76.4

27.5

20

1

Коридор

8.7

8.7

2

Туалет

1.3

1.3

3

Ванная

2.6

2.6

4

Кухня

8.4

8.4

5

Жилая

15.8

15.8

6

Жилая

12.1

12.1

7

Жилая

9.3

9.3

8

Шкаф

1.6

1.6

Итого:

59.8

59.8

22.6

21

1

Коридор

7.9

7.9

2

Туалет

1.3

1.3

3

Ванная

2.6

2.6

4

Кухня

7.5

7.5

5

Жилая

16.5

16.5

6

Жилая

11.9

11.9

7

Жилая

9.4

9.4

8

Шкаф

1.6

1.6

Итого:

58.7

58.7

20.9

30

1

Коридор

12.7

12.7

2

Туалет

1.3

1.3

3

Ванная

2.6

2.6

4

Кухня

9.6

9.6

5

Жилая

18.3

18.3

6

Жилая

12.7

12.7

7

Жилая

8.7

8.7

8

Жилая

10.1

10.1

9

Шкаф

1.7

1.7

Итого:

77.1

77.1

27.9

2.57

1	2	3	4	5	6	7	8	9	10
	A	P	39	1	Коридор	2.9		12.9	
				2	Туалет	1.3		1.3	
				3	Ванная	2.6		2.6	
				4	Кухня	9.4		9.4	
				5	Жилая	11.5	11.5		
				6	Жилая	12.8	12.8		
				7	Жилая	1.6	1.6		
				8	Жилая	9.1	9.1		
				9	Шкаф	1.7		1.7	
					Итого:	77.6	49.7	17.9	
			40	1	Коридор	8.6		8.6	
				2	Туалет	1.3		1.3	
				3	Ванная	2.5		2.5	
				4	Кухня	7.9		7.9	
				5	Жилая	76.2	76.2		
				6	Жилая	12.1	12.1		
				7	Жилая	9.0	9.0		
				8	Шкаф	1.6		1.6	
					Итого:	59.2	37.3	21.9	
					Всего по «Б» этажу	543.4	346.7	197.3	
					Всего по полу:	2676.9	1688.5	945.1	133
				I	Лестн. клетка	12.6			
				II	Лестн. клетка	12.7			
				III	Лестн. клетка	12.8			
				IV	Лестн. клетка	12.6			
					Лестн. клетка				
					Лестн. клетка Итого:	50.7			
					Лестн. клетка				
					Всего по лестн. кл.	279.5			
					Итого:				

Техник-инвентаризатор

Армен