

РФ

Министерство жилищно-коммунального хозяйства

..... бюро технической инвентаризации  
(наименование)

Город (пос.) .....

Район .....

## ТЕХНИЧЕСКИЙ ПАСПОРТ

НА ИНДИВИДУАЛЬНЫЙ ЖИЛОЙ ДОМ  
по улице (пер). *Зордоровой № 4* .....

*г. Чкаловск*

Квартира № .....

Инвентарный № *1384* .....

Составлен по состоянию на *12.07.1990* г. ....



Форма технического паспорта  
утверждена приказом МЖКХ РСФСР  
от 28 сентября 1982 г. № 495.

II. Общая стоимость (руб.) в ценах 1996 г.

Новые строения		Служебные постройки		Сооружения		ВСЕГО	
оста- нови- тельная	действи- тельная	восста- нови- тельная	действи- тельная	восста- нови- тельная	действи- тельная	восстановительная	действительная
						490109	323442

III. Благоустройство строения — кв. м. полезной площади

Отопление			Водопровод	Канализация	Газ	Горячее водоснабжение		Напольные плиты			Телефон	Радио-трансляция
печное	центра- льное	в т. ч. от ТЭЦ				местное	цент- рали- зов.	число квар- тир	жилая пло- щадь	Ванны и души		
	349,0		349,0	349,0								

IV. Характеристика помещений жилого дома

	По состоянию на:			
	1990 г.	199..... г.	199..... г.	199..... г.
Площадь — кв. м .....	349,0			
Число жилых — кв. м .....	143,1			
Квартир .....				
число: 1-комнатных .....				
2-комнатных .....				
3-комнатных .....				
4-комнатных .....				

Экспликация к поэтажному плану дома

Литера	Этажи (начиная с 1-го этажа и кончая мезонином)	Номер помещения (квартира и пр.)	Номер по плану строения: комнаты, кухни, коридор и т. д.	Назначение частей помещения: жилая комната, кухня, коридор, ванная и т. п.	Формулы подсчета площадей по внутреннему обмеру	Площадь по внутр. обмеру кв. м			Высота помещения по внутреннему обмеру	ПРИМЕЧАНИЕ: самовольно возведен-	Литера	Этажи (начиная с 1-го этажа и кончая мезонином)
						общая полезная	жилая	вспомогательная (подсобная)				
1	2	3	4	5	6	7	8	9	10		1	2
А	I	1	1	Коридор		5,4	5,4	2,56			А	I
			2	туалет		0,9	0,9					
			3	ванная		2,4	2,4					
			4	кухня		8,1	8,1					
			5	большая		14,6	14,6					
			6	маленькая		15,9	15,9					
						Итого:	44,3	44,5	16,8			
		2		1	коридор		8,9					
	2			кабинет		14,2						
	3			кабинет		12,1						
	4			кабинет		9,4						
	5			кухня		6,7						
	6			ванная		2,6						
	7			туалет		1,3						
						Итого:	55,2					
		3		1	коридор		5,4					
	2			кабинет		11,5						
	3			кабинет		11,6						
	4			кабинет		16,1						
						Итого:	44,6					
		IV		1	Коридор		5,5	5,5				
	2			маленькая		16,0	16,0					
	3			маленькая		11,3	11,3					
	4			кухня		8,3	8,3					
5	ванная				2,5	2,5						
6	туалет				0,8	0,8						
					Итого:	44,4	44,3	14,1				

Экспликация к поэтажному плану дома

ПРИМЕЧАНИЕ:  
самовольно возведен-

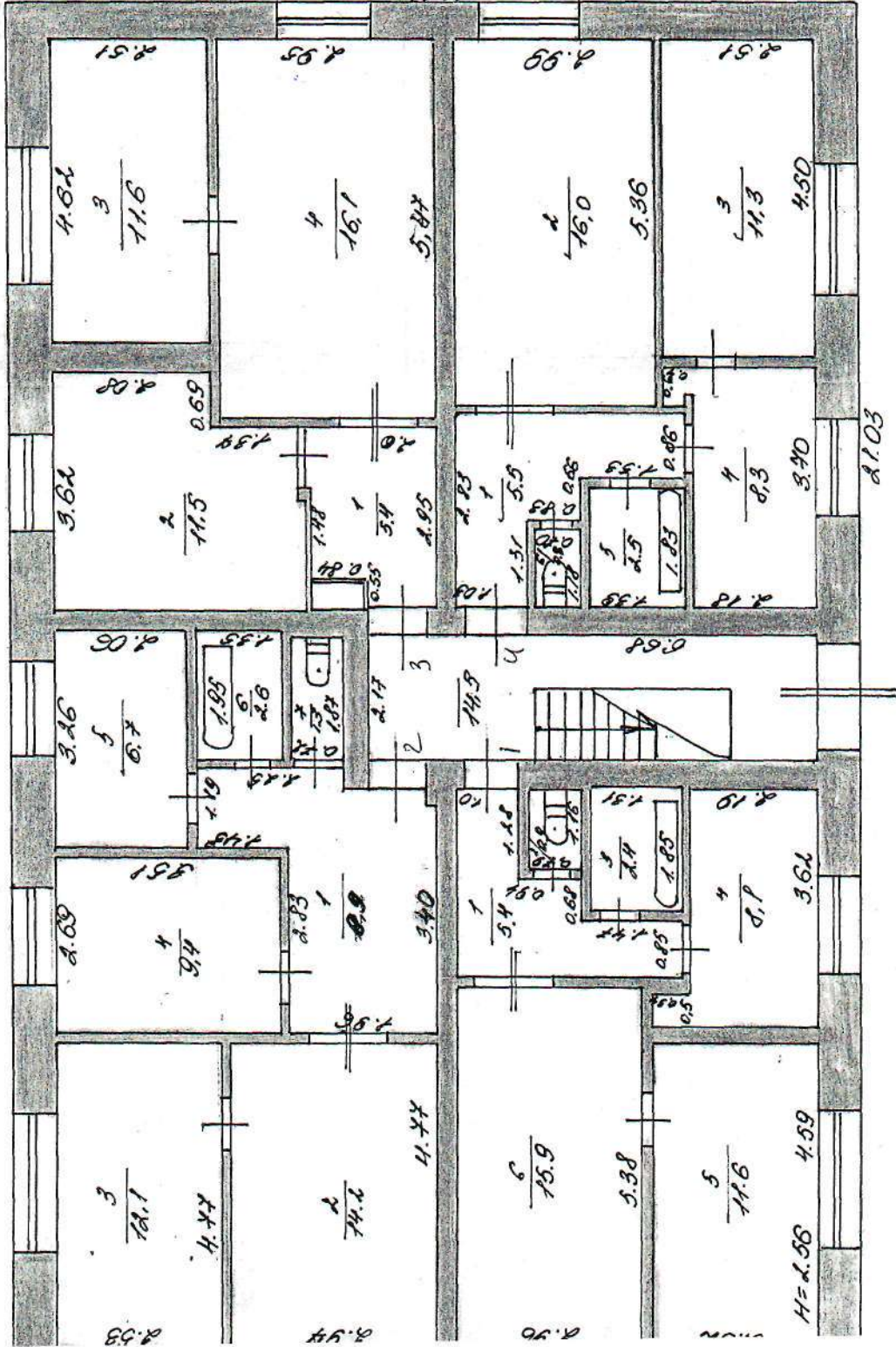
Литера	Этажи (начиная с 1-го этажа и кончая мезонином)	Номер помещения (квартира и пр.)	Номер по плану строения: комнаты, кухни, коридор и т. д.	Назначение частей помещения: жилая комната, кухня, коридор, ванная и т. п.	Формулы подсчета площадей по внутреннему обмеру	Площадь по внутр. обмеру кв. м.			Высота помещения по внутреннему обмеру	ПРИМЕЧАНИЕ: самовольно возведенная или самовольно перестроенная площадь	
						общая полезная	жилая	вспомогательная (подсобная)			
1	2	3	4	5	6	7	8	9	10	11	
А	II	5	1	коридор		5,4	5,4		2,00		
			2	туалет		0,9	0,9				
			3	ванная		2,2	2,2				
			4	кухня		9,0	9,0				
			5	комната		11,5	11,5				
			6	комната		16,0	16,0				
						Итого:	45,0	44,5	14,5		
		6	1	1	коридор		8,8	8,8			
	2			комната		14,2	14,2				
	3			комната		12,1	12,1				
	4			комната		9,4	9,4				
	5			кухня		6,8	6,8				
	6			ванная		2,6	2,6				
	7			туалет		1,5	1,5				
						Итого:	55,4	55,7	19,7		
		4	1	1	коридор		6,0	6,0			
	2			туалет		1,0	1,0				
	3			ванная		2,8	2,8				
	4			кухня		7,5	7,3				
	5			комната		11,6	11,6				
	6			комната		15,8	15,8				
					Итого:	44,7	44,4	17,1			
	8	1	1	коридор		5,8	5,8				
2			комната		16,4	16,4					
3			комната		11,3	11,3					
4			кухня		8,2	8,2					
5			ванная		2,9	2,9					

13.01.06  
г.г. (забавно 5.01)

Экспликация к поэтажному плану дома

Литера	Этажи (начиная с 1-го этажа и кончая мезонином)	Номер помещения (квартира и пр.)	Номер по плану строения: комнаты, кухни, коридор и т. д.	Назначение частей помещения: жилая комната, кухня, коридор, ванная и т. п.	Формулы подсчета площадей по внутреннему обмеру	Площадь по внутр. обмеру кв. м.			Высота помещения по внутреннему обмеру	ПРИМЕЧАНИЕ
						общая полезная	жилая	испомогательная (подсобная)		
1	2	3	4	5	6	7	8	9	10	
				Лестничн. клетка I эт		14,5				
				Лестничн. клетка II эт		14,5				
				Итого:		29,0				
				Итого по дому:		848,0	173,1	106,1		

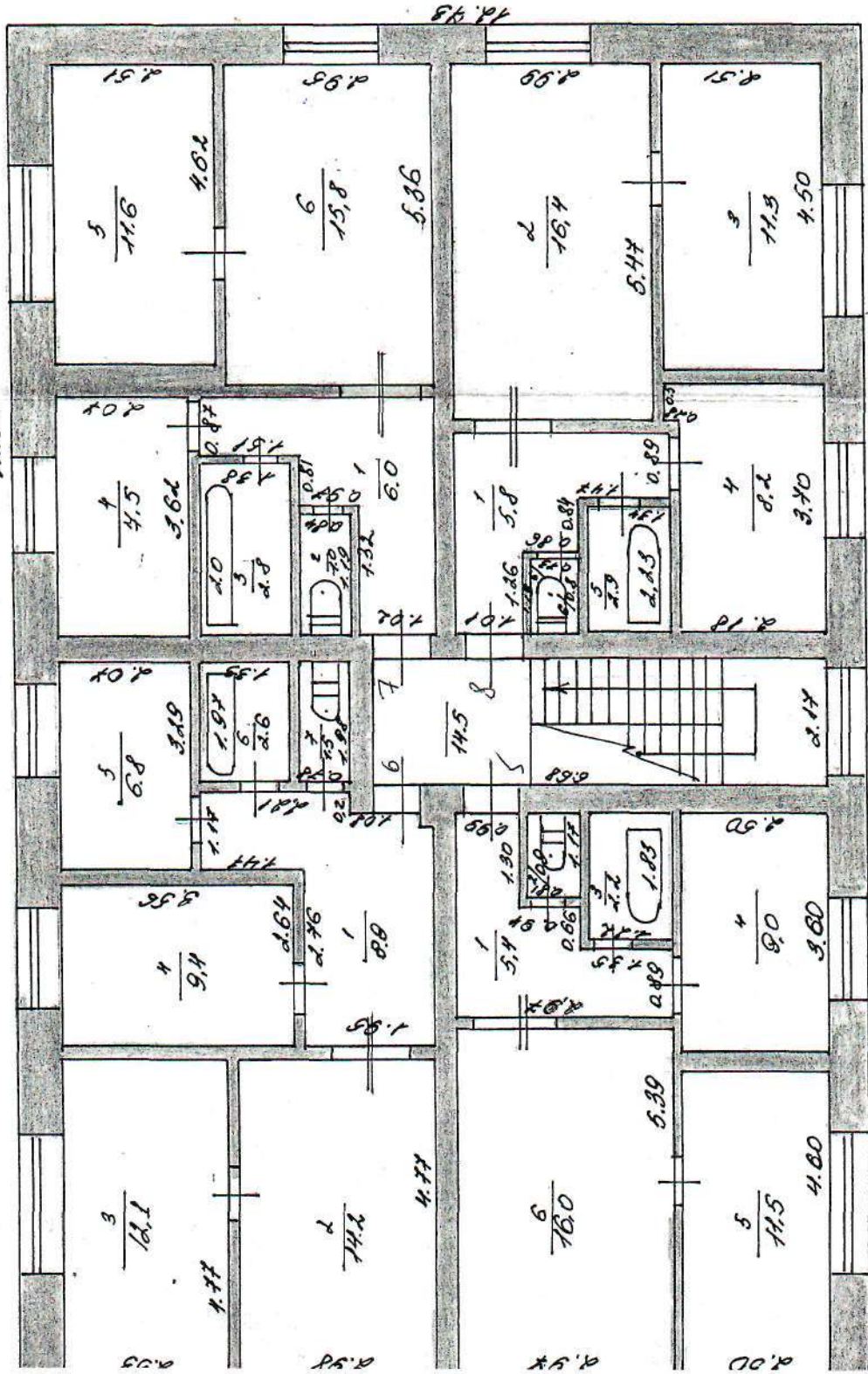
ПРИМЕЧАНИЕ:



Площадь: 115.0	1:100
ул. Степанової 4 А	
Дата:	Проект
18.07	Выполнил: Пономаренко
1000, мм	Модуль: 1200

ЭТАЖ I

A103



Project: Zvezdovai 4 A  
 Scale: 1:100  
 Date: 13.07.2000  
 Author: mestny inzhener

ЭТАЖ II

V. Исчисление площадей и объемов строений  
и сооружений расположенных на земельном участке

Наименование строений и сооружений	Формулы подсчета площадей по наружному обмеру	Площадь (кв. м)	Высота (м)	Объем (куб. м)
А Дом I эт.	$21,03 \times 12,43$	261,4	2,46	639
II эт.	$21,03 \times 12,43$	261,4	2,40	623/1462
	Итого:	535,4		
Площадь пристройки		261,4		



VI. Техническое описание жилого

Литера ..... А ..... Число .....

№ п. п.	Наименование конструктивных элементов	Описание элементов (материал, конструкция или система, отделка и пр.)	Признаки износа (деформации)
1	2	3	
1	Фундамент	б/шпалы	
2	Наружные и внутренние капитальные стены	кирпичная	
3	Перегородки		
4	Перекрытия	чердачное	перо шпалы
		между-этажное	
5	Крыша	шпалы	
6	Полы	1-го этажа	дощатый
		последующ. этажей	
7	Проемы	окна	деревянные
		двери	деревянные
8	Отделка	внутренняя	штукатурка, оштукатурена
		наружная	
9	Отопление	центральное	
	Кухонные очаги	в к. комнате и т. уст. ва	
10	Электро- и сантех. устройства		т. в комнате
			водопровод
			канализация
11	Крыльца, лестницы и пр.	прочие работы	

частей и определение износа

..... Год постройки .....

№ п/п	Удельные веса по таблице	Целостные коэффициенты	Удельные веса после применения ценностного коэффициента	Процент износа элемента	Процент износа к строению	Текущие изменения						
						199..... г.		199..... г.				
						элемент	к строению	элемент	к строению			
10	11	12	13	14	15	16	17					
	4	1	4	30	1,2							
	31	1	31	30	9,3							
	12	1	12	30	3,6							
	4	1	4	30	1,2							
	6	1	6	30	1,8							
	13	1	13	40	5,2							
	10	1	10	50	5,0							
			4,6	34	1,54							
	13	-	-	-	-							
			3	34	1,02							
			1	34	0,34							
			1,5	34	0,51							
	4	1	4	34	2,38							
	100	×	94,1	×	33,12	×		×		×		×

IX. Исчисление стоимости строений и сооружений в ценах 199... г.

Литера	Наименование строений	№ таблицы	Измеритель	Стоимость измерения по таблице	Ценностный коэффициент	Стоимость измерения после применения коэффициента	Стоимость измерения с поправками	Объем — м <sup>3</sup> Площадь — м <sup>2</sup> Количество — шт.	Восстановительная стоимость (руб.)	Процент износа	Действительная стоимость (руб.)
A	Дом	184	м <sup>3</sup>	215 0,94	10,95	335,23	1462	49010934	32344		
							87000	490109	32344		
99	Стоимость		1 м <sup>2</sup>					853,49			
	(Восемьсот семьдесят три рубля 49 коп.)										
	в том числе	2002				1647,23					
		2003									
		2005				2554,93					
		2007				3440					
		2008				3925					

№ п. п.  
1  
2  
3  
4  
а)  
б)  
в)  
13

Исполнил  
Проверил  
Начальник

X. Перечень документов, приложенных к настоящему паспорту

№ п. п. стоимость (руб.)

№ п. п.	НАИМЕНОВАНИЕ	Дата составления	Масштаб	Кол-во листов	Примечания
1	План земельного участка		1:500		
2	Пояснительный план дома		1:100		
3	Экспликация				
4	Вкладыши				
а)	для оценки основных строений				
б)	» надворных построек				
в)	» сооружений				

«.....» ..... 199..... г.  
 «.....» ..... 199..... г.  
 « 13 » ..... 04 ..... 1990 г.

Проверил: .....  
 Начальник бюро: .....  
 Исполнил: *Торошикина С.И.*  
*Челышкова И.И.*

XI. Последующие обследования

Дата обследований	«.....» ..... ..... 199..... г.	«.....» ..... ..... 199..... г.	«.....» ..... ..... 199..... г.	«.....» ..... ..... 199..... г.
Исполнил:				
Проверил:				
Начальник бюро:				