

- 1. Республика Удм. АССР
- 2. Область
- 3. Город (поселок) с. Завьялово
- 4. Район в городе Завьяловский
- 5. Квартал

Технический паспорт

ПОД ДОМ ГОСУДАРСТВЕННОГО ОБЩЕСТВЕННОГО ЖИЛИЩНОГО ФОНДА
ФОНДА ЖИЛИЩНО-СТРОИТЕЛЬНЫХ КООПЕРАТИВОВ

пос. Лозимь 7. № дома 4

9. Инвентарный номер

284

в состоянии на 15 сентября 19 90 г.

Начальник БТИ Щеп
подпись



IV. Распределение площади

2	3	4	5	Из общего числа площади				Распределение квартир по числу комнат					
				6	7	8	9	10	11	12	13	14	15
	В отдельных квартирах	В общежитиях системы	В помещ. кор.	в мансард.	в подвал.	в цокольных этажах	в бараках	однокомн.	двухкомнатные	трехкомнатные	четырёхкомнатные	пятикомнатные и более	
ных квартир	8												
ных комнат	18												
щадь, м ²	3592												
щадь, м ²	2292												

V. Нежилые помещения

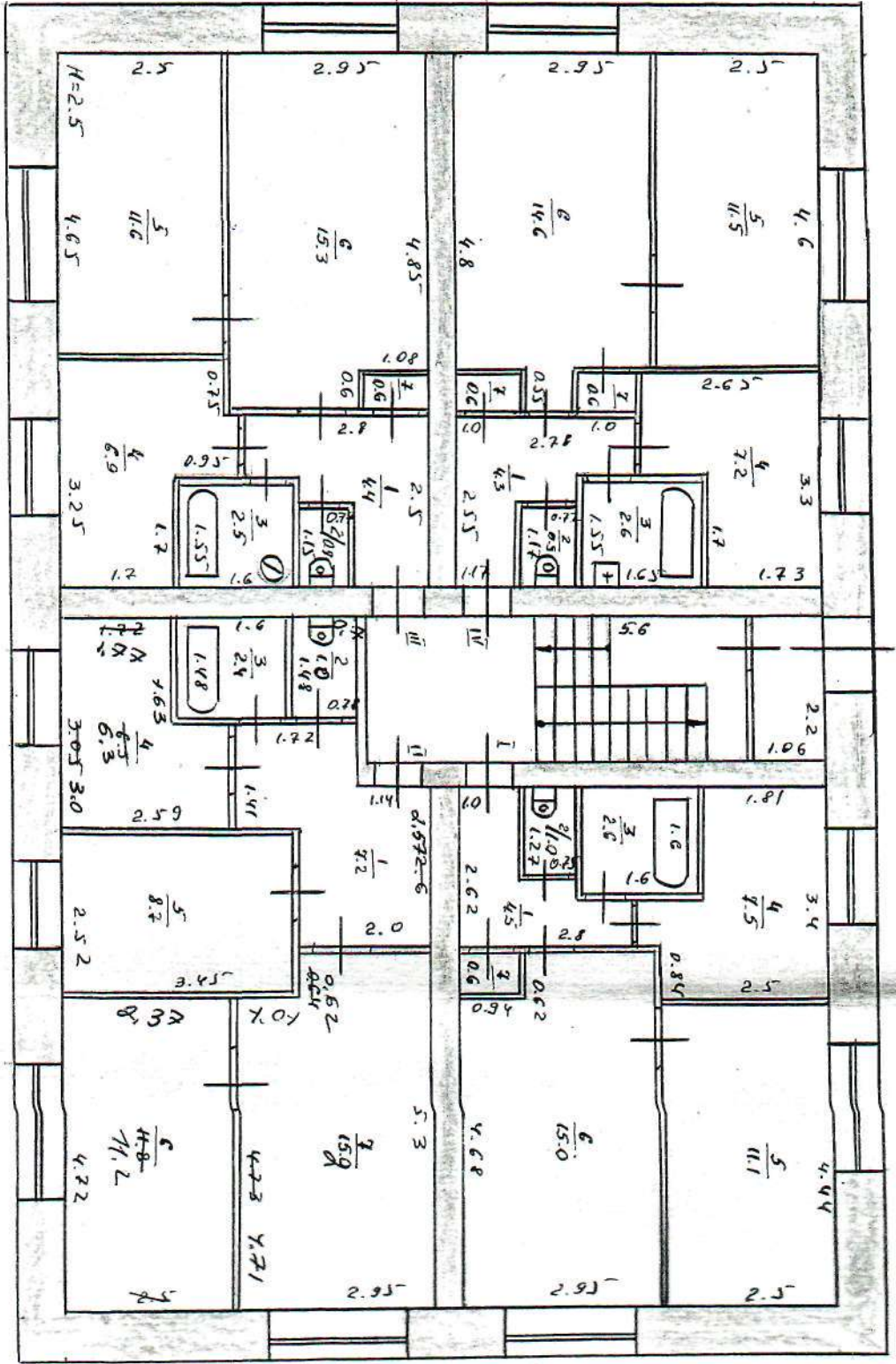
3	4	5	6	7	8	9	10	11	12	13	14	15	16	17
Торговая	Производственная	Складская	Бытового обслуживания	Гаражи	Учрежденческая	Общественного питания	Школьная	Учебно-научная	Лечебно-санитарная	Культурно-просветительная	Театров и зрелищных предприятий	Творческие мастерские	Прочая	Всего

VI. Благоустройство общей площади (кв. м)

		Отопление						Ванная				Гор. вод.	Газ сн.							
5	6	центральное						13	14	15	16	17	18	19	20	21	22	23	24	25
		от АГВ	от ТЭЦ Мин-энерго	от соб. котельн.	от гр. или кв. котельн.	калориферное	с гор. водоснабж.													
печное	печное газовое	от АГВ	от ТЭЦ Мин-энерго	на тверд. топливе	на газе	на тверд. топливе	на газе	калориферное	с гор. водоснабж.	с газ. колонкой	с дров. колонкой	без колон. и гор. воды	от колонок	центральное	баллоны	центральное	Мусоропровод	Лифт	Напольные эл. плиты	
							3592													
												3592	3592							
															3592					

VII. Исчисление площадей и объемов основных и отдельных частей строения и пристроек

№ или литер по плану	Наименование	Формулы для подсчета площадей	Площадь (кв. м)	Высота (м)	Объем (куб. м)
1	2	3	4	5	6
A	Доски I эт	$20,3 \times 13,0$	263,9	2,7	713
	II эт	$20,3 \times 13,0$	263,9	2,7	713
		Итого:	527,8		142
	1996 ₂	сб 28 7. 12			
A	21,6 x 1426	$8116,68 = 250006,731$			
		359,2			
	от-126	$1 \text{ м}^2 = 696010$			
	2006	1805			
	2001	2328			
	2003	2964,96			
		→ (Л. В. Кукушкин)			
		25.01.05			
	2004,	3439,0			
	2005	4092			
		2007 - 5516			
5	2 ^х комн.				
3	3 ^х комн				



ЭМАК " I "

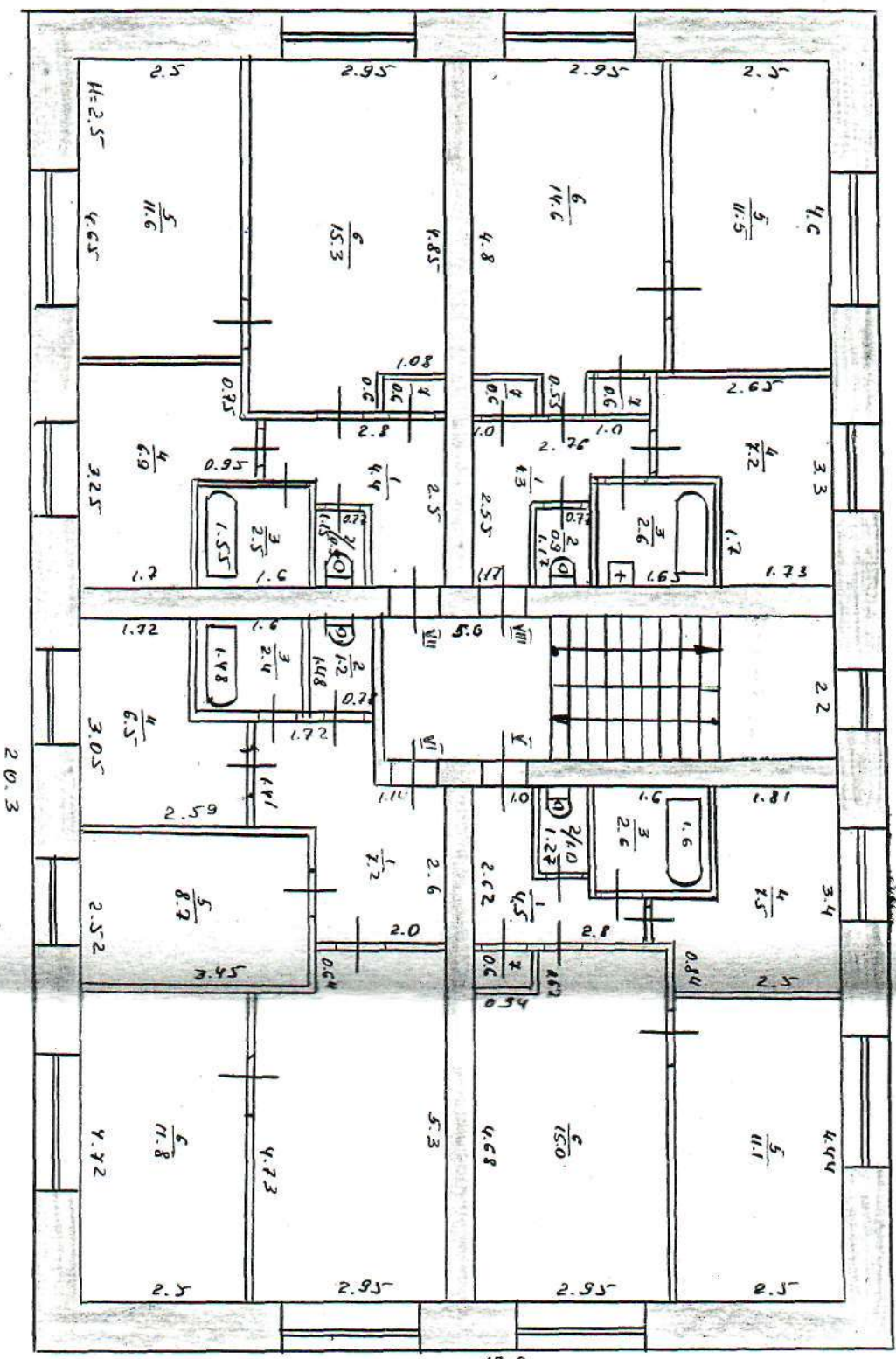
numph " 8 "

М 1-100

метр:

Этаж "II"

номер "А"



механик: 84

Этаж	№ кварт.	№ комн.	Наименование помещения	Площадь				Внутренняя высота помещений		
				общая	в т. ч.		прочая			
					жилая	подсобная	основная		вспомогательная	
2	3	4	5	6	7	8	9	10	11	12
I	1	1	Коридор	4,5		4,5				2,5
		2	Туалет	1,0		1,0				
		3	Ванная	2,6		2,6				
		4	Кухня	7,5		7,5				
		5	Жилая	11,1	11,1					
		6	Жилая	15,0	15,0					
			Жилая							
	7	Шкаф	0,6		0,6					
			Итого:	42,3	26,1	16,2				
II	2	1	Коридор	7,2		7,2				
		2	Туалет	1,2 ¹⁰		1,2 ¹⁰				
		3	Ванная	2,4		2,4				
		4	Кухня	6,3 ^{6,3}		6,3 ^{6,3}				
		5	Жилая	8,7	8,7					
		6	Жилая	11,8 ^{11,2}	11,8 ^{11,2}					
		7	Жилая	15,0 ^{15,2}	15,0 ^{15,2}					
			Жилая							
			Шкаф	5,2 ^{5,2}	35,4	16,9				
			Итого:	52,8	35,5	17,3				
III	3	1	Коридор	4,4		4,4				
		2	Туалет	0,9		0,9				
		3	Ванная	2,5		2,5				
		4	Кухня	6,9		6,9				
		5	Жилая	11,6	11,6					
		6	Жилая	15,3	15,3					
					Жилая					
	7	Шкаф	0,6		0,6					
			Итого:	42,2	26,9	15,3				
IV	4	1	Коридор	4,3		4,3				
		2	Туалет	0,9		0,9				
		3	Ванная	2,6		2,6				

1	2	3	4	5	6	7	8	9	10	11
90	A	I	4	4	Кухня	7,2		7,2		
				5	Жилая	11,5	11,5			
				6	Жилая	14,6	14,6			
					Жилая	1,2	1,2			
				7	Шкаф					
					Итого:	42,3	26,1	16,2		
		II	5	1	Коридор	4,5		4,5		
				2	Туалет	1,0		1,0		
				3	Ванная	2,6		2,6		
				4	Кухня	7,5		7,5		
	2*			5	Жилая	11,1	11,1			
				6	Жилая	15,0	15,0			
					Жилая					
				7	Шкаф	0,6		0,6		
					Итого:	42,3	26,1	16,2		
			6	1	Коридор	7,2		7,2		
				2	Туалет	1,2		1,2		
				3	Ванная	2,4		2,4		
				4	Кухня	6,5		6,5		
	3*			5	Жилая	8,7	8,7			
				6	Жилая	11,8	11,8			
				7	Жилая	15,0	15,0			
					Шкаф					
					Итого:	52,8	35,5	17,3		
			7	1	Коридор	4,4		4,4		
				2	Туалет	0,9		0,9		
				3	Ванная	2,5		2,5		
				4	Кухня	6,9		6,9		
				5	Жилая	11,6	11,6			
				6	Жилая	15,3	15,3			
					Жилая					
					Жилая					
				7	Шкаф	0,6		0,6		
	2*				Итого:	42,2	26,9	15,3		

3	4	5	6	7	8	9	10	11	12
Д	И	8	1	Коридор	4,3		4,3		2,5
			2	Туалет	0,9		0,9		
			3	Ванная	2,6		2,6		
	2*		4	Кухня	7,2		7,2		
			5	Жилая	11,5	11,5			
			6	Жилая	14,6	14,6			
				Жилая					
				Жилая					
			7	Шкаф	1,2		1,2		
				Итого:	42,3	26,1	16,2		
				Коридор					
				Туалет					
				Ванная					
				Кухня					
				Жилая					
				Жилая					
				Жилая					
				Шкаф					
				Итого:					
				Всего по « » этажу	359,2	229,2	130,0		
				Лестн. клетка Там	14,5		14,5		
				Лестн. клетка Там	14,5		14,5		
				Лестн. клетка					
				Лестн. клетка					
				Лестн. клетка					
				Лестн. клетка					
				Лестн. клетка					
				Итого:	388,2		159,0		

