

МИНИСТРЕСТВО СТРОИТЕЛЬСТВА, АРХИТЕКТУРЫ
И ЖИЛИЩНОЙ ПОЛИТИКИ УДМУРТСКОЙ РЕСПУБЛИКИ

ЗАВЬЯЛОВСКИЙ ФИЛИАЛ ГОСУДАРСТВЕННОЕ УНИТАРНОЕ ПРЕДПРИЯТИЕ
УДМУРТСКОЙ РЕСПУБЛИКИ
"Удмуртский республиканский центр
технической инвентаризации и учета недвижимого имущества"

Технический паспорт здания (строения)

№ 24 по улице(пер.) Юбилейная литер А

с.Завьялово

Инвентарный номер	1401					
Номер в реестре жилищного фонда						
Кадастровый номер						
	А	Б	В	Г	Д	Е

II. Архитектурно-планировочные и эксплуатационные показатели

Серия тип проекта _____

Год постройки _____ 1979 _____ переоборудовано в _____ году
надстроено

Год последнего капитального ремонта _____ Число этажей _____ II _____

Кроме того имеется: Подвал

Строительный объем _____ 4715 _____ куб.м. Средняя внутренняя высота помещения _____ 2,5 _____ м.

Число лестниц _____ 6 _____ шт.; их уборочная площадь _____ 84,2 _____ кв.м.

Уборочная площадь общих коридоров и мест общего пользования _____ 92,0 _____ кв.м.

Площадь здания (с лоджиями, балконами, шкафами, коридорами и лест.кл.) _____ 925,47 _____ кв.м.

из нее: жилые помещения: общая площадь квартир _____ 833,47 _____ кв.м.

площадь квартир _____ 833,47 _____ кв.м., в том числе жилая площадь _____ 470,04 _____ кв.м.

средняя площадь квартиры _____ 46,3 _____ кв.м.

Распределение площади квартир жилого здания по числу квартир

№	Квартиры	Количество квартир	Площадь		
			общая	квартир	жилая
1	2	3	4	5	6
1	Однокомнатные	2	80,7	80,7	36
2	Двухкомнатные	14	627,03	627,03	354,24
3	Трехкомнатные	2	125,74	125,74	79,8
4	Четырехкомнатные				
5	Пятикомнатные				
6	Шестикомнатные				
7	В семь и более ком.				

Распределение площади квартир жилого здания с учетом архитектурно-планировочных особенностей

№	Жилая площадь находится	Количество		Площадь	
		квартир	комнат	квартир	жилая
1	2	3	4	5	6
1	в квартирах				
2	в пом. коридорной системы				
3	в общежитиях				
из площадки квартир расположено					
4	в мансардных этаж.				
5	в цокольных этаж.				

Нежилые помещения: полезная площадь _____ кв.м.

№	Классификация помещений	Основная		Вспомогат.		Текущие изменения							
		общая	аренд.	общая	аренд.	Основная		Вспомогат.		Основная		Вспомогат.	
						общая	арендуемая	общая	арендуемая	общая	арендуемая	общая	арендуемая
1	2	3	4	5	6	7	8	9	10	11	12	13	14
1	Жилая в нежил. пом.												
2	Торговая												
3	Производственная												
4	Складская												
5	Бытового обслуживания												
6	Гаражи												
7	Учрежденческая												
8	Обществ. питание												
9	Школьная												
10	Учебно-научная												
11	Лечебно-санитарная												
12	Культ.-просветительная												
13	Театров и зрел. предпр.												
14	Творческие мастерские												
15	Прочая												
	ИТОГО:												

В ТОМ ЧИСЛЕ :

Площадь, используемая жилищной конторой для собственных нужд _____ кв.м.

№	Использование помещений	Основная	Вспомогательная	Текущие изменения			
				основная	вспомогательная	основная	вспомогательная
1	2	3	4	5	6	7	8
1	Учрежденческая						
	а) жилищная контора						
	б) ком. детские, дружин и др.						
2	Культурно-просветительная						
	а) кр. уголи, клубы, библиотеки						
3	Прочая:						
	а) мастерские						
	б) склады жилищных контор						
	в) теплоузлы						
	г) котельная						
	В том числе на газе						
	на твердом топливе						
	ИТОГО:						

V. Описание конструктивных элементов и определение износа жилого дома

Группа капитальности _____
 Вид внутренней отделки _____

Сборник № 28
 Таблица № 18

№ п/п	Наименование конструктивного элемента	Описание конструктивных элементов (материал, конструкция, отделка и прочее)	Техническое состояние	Удельный вес по таблице	Ценностной коэффициент	Удельный вес конструктивного элемента после применения пен. коэф.	Износ в %	% износа к (гр.8)/100 строению	Тек.изм.		
									элемента	к строению	
1	2	3	4	5	6	7	8	9	10	11	
1	Фундаменты	лент. ж/бетон		4	1	4	10	0,4			
2	а) Стены и их наружная отделка	кирпич		31	31	20	10	3,1			
	б) Перегородки	кирпичные									
3	Перекрытия	чердачные	ж/б плиты								
		междуэтажные	ж/б плиты	12	1	12	10	1,2			
		подвальные									
4	Крыша	шифер		4	1	4	30	1,2			
5	Полы	паркет		6	1	6	20	1,2			
6	проемы	оконные	в 2х ств.переплете остекленные	13	1	13	20	2,6			
		дверные	одно-двупольные								
7	отделка	внутренняя	окраска, оклейка	10	1	10	30	3,0			
		наружная									
8	Сан. электрические устройе	отопление	центральное								
		водопровод	да								
		канализация	да								
		г. водоснабж.	да								
		газоснабжение	да		13	1	13	20	2,6		
		электроснабжен.	да								
		радио									
		телевидение									
телефон											
		вентиляция	да								
9	Прочие работы			7	1	7	20	1,4			

ИТОГО:

% износа, приведенный к 100 по формуле $\frac{\% \text{износа (гр.9)} \times 100}{\text{удельный вес (гр.7)}}$

$$\frac{17 \times 100}{100} = 17 \%$$

VI. Описание конструктивных элементов и определение износа жилого дома

Литер пристр. _____
По плану _____

Группа капитальности _____
Вид внутренние отделки _____

Сборник № _____
Таблица № _____

№ п/п	Наименование конструктивного элемента	Описание конструктивных элементов (материал, конструкция, отделка и прочее)	Техническое состояние	Удельный вес по таблице	Ценностной коэффициент	Удельный вес конструктивного элемента после применения цен. коэф.	Износ в %	% износа к (гр. 8)/100 строению	Тек. изм.	
									Износ, 100%	
1	2	3	4	5	6	7	8	9	10	11
1	Фундаменты	бетон ленточ								
2	а) Стены и их наружная отделка	бревна								
	б) Перегородки									
3	Перекрытия	чердачные	деревянное							
		междуэтажные								
		подвальные								
4	Крыша	шифер								
5	Полы	доски								
6	проемы	оконные	в 2х ств.переплете остекленные							
		дверные	однопольные							
7	отделка	внутренняя	окраска, оклейка							
		наружная								
8	Сан. электрические устройства	отопление								
		водопровод								
		канализация								
		г. водоснабж.								
		газоснабжение								
		электроснабжен.								
		радио								
		телевидение								
		телефон								
		вентиляция								
9	Прочие работы									

ИТОГО:

% износа, приведенный к 100 по формуле $\frac{\% \text{ износа (гр. 9)} \times 100}{\text{удельный вес (гр. 7)}}$

$$\frac{0 \quad x \quad 0 \quad x \quad 0 \quad x}{0 \quad x \quad 100} = \quad \% \quad \frac{0 \quad x}{0}$$

V. Описание конструктивных элементов и определение износа жилого дома

Группа капитальности _____
 Вид внутренней отделки _____

Сборник № _____
 Таблица № _____

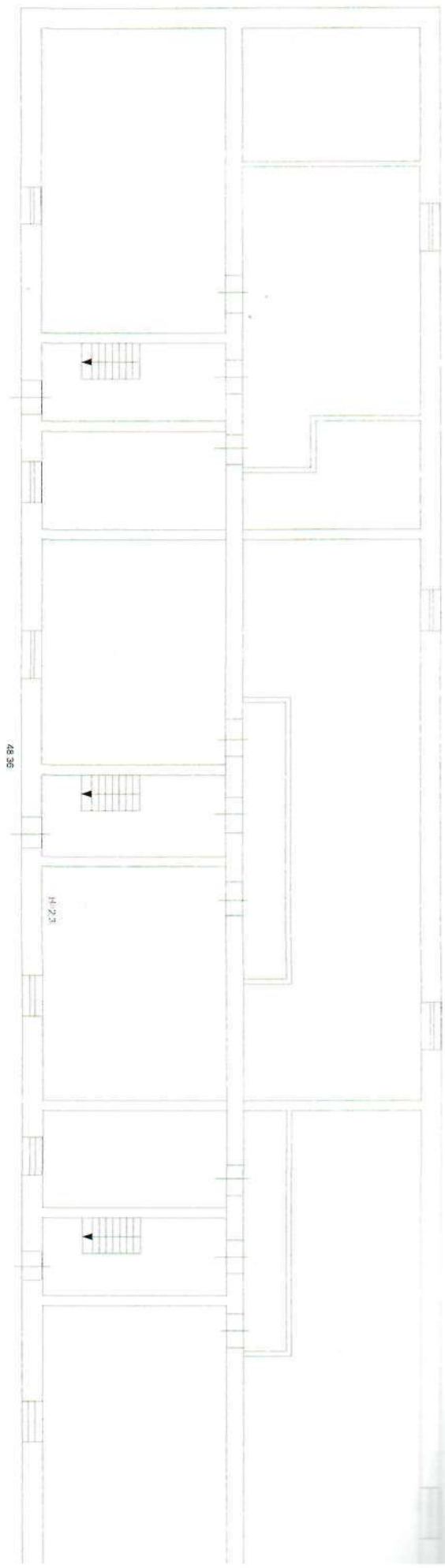
№ п/п	Наименование конструктивного элемента		Описание конструктивных элементов (материал, конструкция, отделка и прочее)	Техническое состояние	Удельный вес по таблице	Ценностной коэффициент	Удельный вес конструктивного элемента после применения пен. коэфф.	Износ в %	% износа к (гр. 8)/100 строению	Тек. изм.	
										элемент	к строению
1	2		3	4	5	6	7	8	9	10	11
1	Фундаменты		бетон ленточ								
2	а) Стены и их наружная отделка		бревна								
	б) Перегородки										
3	Перекрытия	чердачные	деревянное								
		междуэтажные									
		подвальные									
4	Крыша		шифер								
5	Полы		доски								
6	просмы	оконные	в 2х ств. переплете остекленные								
		дверные	однопольные								
7	отделка	внутренняя	окраска, оклейка								
		наружная									
8	Сан. электрические устройства	отопление									
		водопровод									
		канализация									
		г. водоснабж.									
		газоснабжение									
		электроснабжен.									
		радио									
		телевидение									
телефон											
9	Прочие работы										

ИТОГО:

% износа, приведенный к 100 по формуле $\frac{\% \text{ износа (гр. 9)} \times 100}{\text{удельный вес (гр. 7)}}$

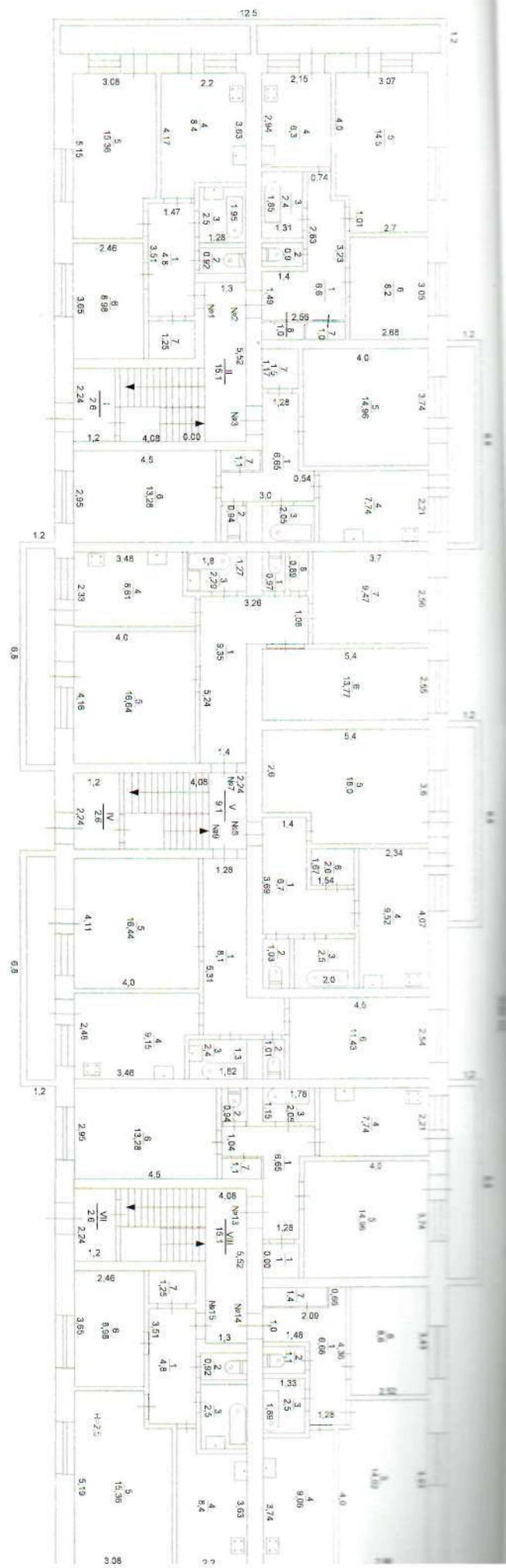
$$\frac{0 \quad x \quad 0 \quad x \quad 0 \quad x}{0 \quad x \quad 100} = \quad \% \quad \%$$

- 11 -

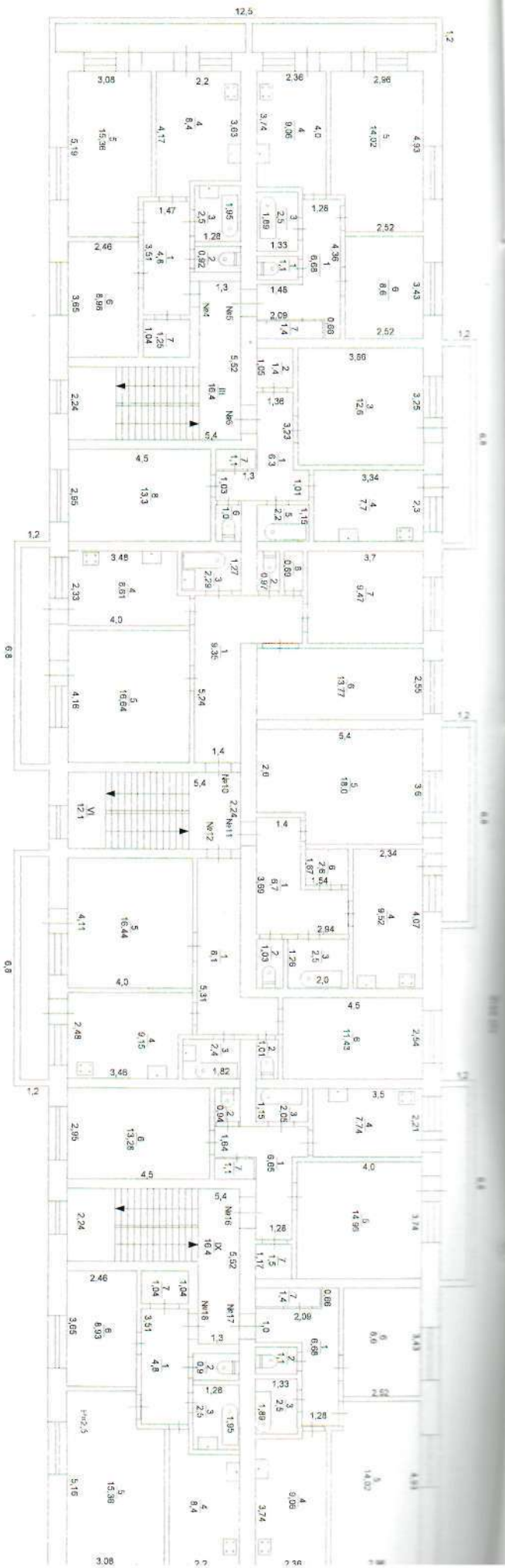


Поставленный план литер "А"			
ул. Вышнеполье Дом 24 кв.			
Дата	Исполнитель	Ф.И.О.	Подпись
29.11.2007г.	Техник	Солнкова Е.И.	Гуськов

Гуськов



Поставленный план литер "А"		М1:	
Ул. Выпелкина Д. 24 кв.			
Дата	Исполнитель	Ф.И.О.	Подпись
29.11.2007г.	ТЕХНИК	Чеманова Е.И.	<i>Чеманова Е.И.</i>



Постажный план литер "А"			
ул. <i>Будильная</i> дом <i>24</i>		кв. <i>А</i>	
Дата	Исполнитель	Ф.И.О.	Подпись
<i>28.11.2007г.</i>	<i>Техник</i>	<i>Усманова Е.И.</i>	<i>Усманова</i>

Усманова

Экспликация

к поэтажному плану здания (строения)

Расположенного в городе (другом поселении)

по ул. (пер.)

Юбилейная

Дом №

24

С.Завьялово

Литера по плану	Этаж	Номер помещен ия на плане	Номер комнаты на плане	Назначение комнаты (жилая, кухня и т.д.)	Площадь всех частей здания (комнат и помещен ий вспомога тельного использо вания), кв.м	В том числе (кв.м)			Площадь помещен ий вспомога тельного использо вания (лоджий, балконо в, веранд, террас), кв.м.	Высота	12	13
						Общая площадь жилого помещен ия	жилая	подсобн ая				
А	2	1	4	5	6	7	8	9	10	11	12	13
	1	1	1	Коридор	4,8	4,8		4,8		2,50		
			2	санузел	0,9	0,9		0,9				
			3	Ванная	2,5	2,5		2,5				
			4	Кухня	8,4	8,4		8,4				
			5	жилая	15,36	15,36	15,36					
			6	жилая	8,98	8,98	8,98					
			7	шкаф	1,25	1,25		1,3				
			ИТОГО	42,21	42,21	24,34	17,87					
	2	1	1	Коридор	6,6	6,6		6,6				
		2	2	санузел	0,9	0,9		0,9				
		3	3	Ванная	2,4	2,4		2,4				
		4	4	Кухня	6,3	6,3		6,3				
		5	5	жилая	14,50	14,50	14,50					
		6	6	жилая	8,20	8,20	8,20					
		7	7	шкаф	1,00	1,00		1,0				
		8	8	шкаф	1,00	1,00		1,00				
				ИТОГО	40,9	40,9	22,7	18,2				

10	1	Коридор	9,35	9,35		9,35		2,5		
	2	санузел	0,97	0,97		0,97				
	3	Ванная	2,29	2,29		2,29				
	4	Кухня	8,61	8,61		8,61				
	5	жилая	16,64	16,64	16,64					
	6	жилая	13,77	13,77	13,77					
	7	жилая	9,47	9,47	9,47					
	7	шкаф	1,27	1,27		1,27				
		ИТОГО	63,27	63,27	39,88	23,39				
11	1	Коридор	6,70	6,70		6,70				
	2	санузел	1,03	1,03		1,03				
	3	Ванная	2,50	2,50		2,50				
	4	Кухня	9,52	9,52		9,52				
	5	жилая	18,00	18,00	18,00					
	6	шкаф	2,60	2,60		2,6				
		ИТОГО	40,35	40,35	18,00	22,35				
12	1	Коридор	8,1	8,1		8,1				
	2	санузел	1,01	1,01		1,01				
	3	Ванная	2,4	2,4		2,4				
	4	Кухня	9,15	9,15		9,15				
	5	жилая	16,44	16,44	16,44					
	6	жилая	11,43	11,43	11,43					
		ИТОГО	48,53	48,53	27,87	20,66				
16	1	Коридор	6,65	6,65		6,65				
	2	санузел	0,94	0,94		0,94				2,5
	3	Ванная	2,05	2,05		2,05				
	4	Кухня	7,74	7,74		7,74				
	5	жилая	14,96	14,96	14,96					
	6	жилая	13,28	13,28	13,28					
	7	шкаф	2,60	2,60		2,60				
		ИТОГО	48,22	48,22	28,24	19,98				
17	1	Коридор	6,68	6,68		6,68				
	2	санузел	1,10	1,10		1,10				
	3	Ванная	2,50	2,50		2,50				
	4	Кухня	9,06	9,06		9,06				
	5	жилая	14,02	14,02	14,02					
	6	жилая	8,60	8,60	8,60					
	6	шкаф	1,40	1,40		1,4				
		ИТОГО	43,35	43,35	22,62	20,74				

		18																	
			1	Коридор	4,8	4,8				4,8									
			2	санузел	0,92	0,92				0,92									
			3	Ванная	2,5	2,5				2,5									
			4	Кухня	8,40	8,40				8,40				8,40					
			5	жилая	15,36	15,36				15,36									
			6	жилая	8,98	8,98				8,98									
			7	шкаф	1,25	1,25				1,25									
				ИТОГО	42,21	42,21				24,34				17,87					
				ВСЕГО	833,47	833,47			470,0	363,43									
			I	Тамбур	2,60														
			II	Дест. кп.	15,10														
			III	Дест. кп.	16,40														
			IV	Тамбур	2,60														
			V	Дест. кп.	9,10														
			VI	Дест. кп.	12,1														
			VII	Тамбур	2,6														
			VIII	Дест. кп.	15,10														
			IX	Дест. кп.	16,4														
				ИТОГО															
				ВСЕГО	925,47														

XII. Стоимость здания

Полная балансовая стоимость _____ руб.

Остаточная балансовая стоимость с учетом износа _____ руб.

Действительная инвентаризационная стоимость в ценах _____ 1969 г. _____ 89123 _____ руб.

Перечень документов, прилагаемых к техническому паспорту:

№, №	Наименование документа	Масштаб	Количество листов	Примечание
1	2	3	4	5
1	Позэтажный план	1:200	3	

Паспорт выдан " 05 " 12.2007 г.

Исполнитель _____ Кузнецова Н.В.
Копировщик _____
Руководитель _____ Кузнецова Н.В.
Копию сняла техник _____ Усманова Е.И.

